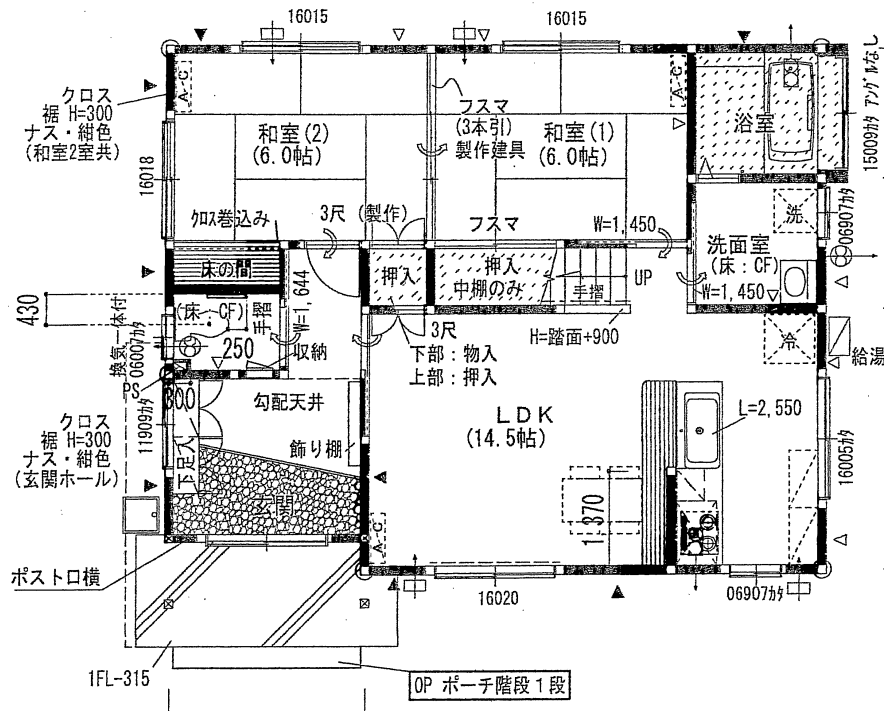
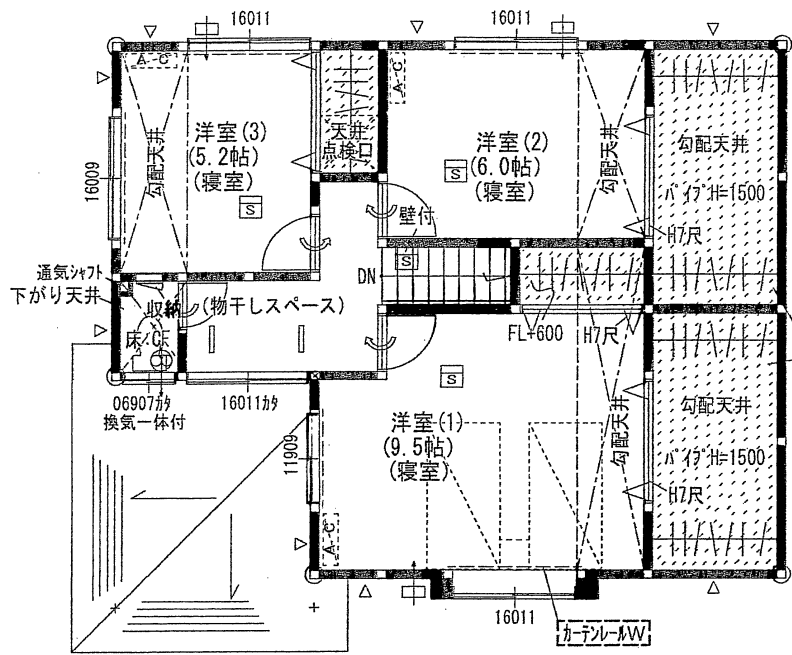


物件詳細情報

○間取り



1階平面図



2階平面図

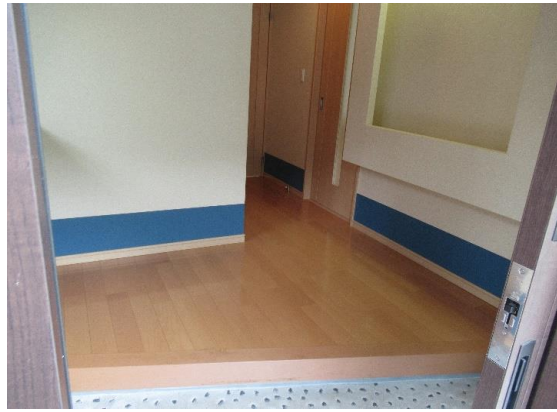
○物件概要

登録No.	21-012
分類	売買
物件所在地	下郷町 澳田地内
価格	売買：14,000,000円（応相談）
面積（土地）	243.0㎡
面積（建物）	1階：65.00㎡ 2階：58.79㎡
建築年	平成23年10月
構造	木造合金メッキ鋼板ぶき2階建
補修の要否	多少の補修が必要（1階トイレ）
利用状況	その他（放置年数10年）
電気	引込済み
ガス	プロパンガス
台所	ガス
風呂	ガス
水道	簡易水道
下水・浄化槽	合併処理浄化槽
トイレ	水洗 / 洋式2基
車庫	無（自宅前に2～3台駐車可）
庭	○
ペット	○
物置	無
特記事項	
備考	<ul style="list-style-type: none">・ 1階トイレの水の流れが悪いため要補修・ 最寄駅の弥五島駅まで約1km・ 建築に19,000,000円かかったが、入居歴はなし。

○物件写真



外観



玄関



LDK (14.5帖)



キッチン



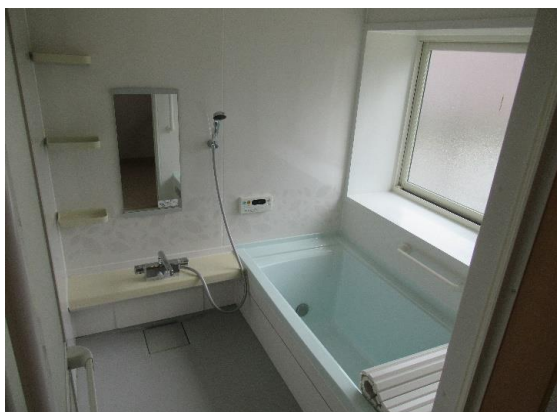
和室 (6帖)



和室 (6帖)



脱衣場



浴室



洋室① (9.5帖)



洋室② (6帖)



洋室③ (5.2帖)



物干しスペース



トイレ1F (洋式)



トイレ2F (洋式)