

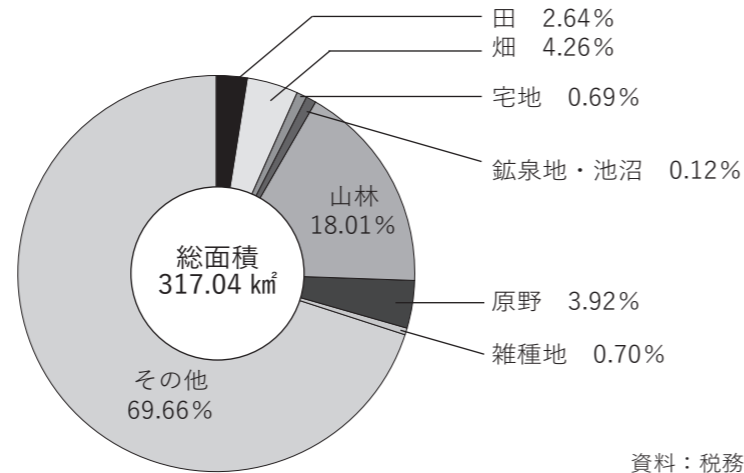
町の概要

◆町の位置・面積

位置	東経 139 度 52 分 31 秒 北緯 37 度 15 分 08 秒
面積	317.04 km ²

◆地目別土地面積

地目	面積
田	8.37 km ²
畑	13.49 km ²
宅地	2.20 km ²
鉱泉地・池沼	0.37 km ²
山林	57.09 km ²
原野	12.44 km ²
雑種地	2.24 km ²
その他	220.84 km ²
総面積	317.04 km ²



資料：税務課

◆気象

	令和元年度
最高気温	36.0°C
最低気温	-10.0°C
平均気温	12.8°C
年間降水量	1,220.0 mm
年間降雪量	74.0 cm

資料：総合政策課

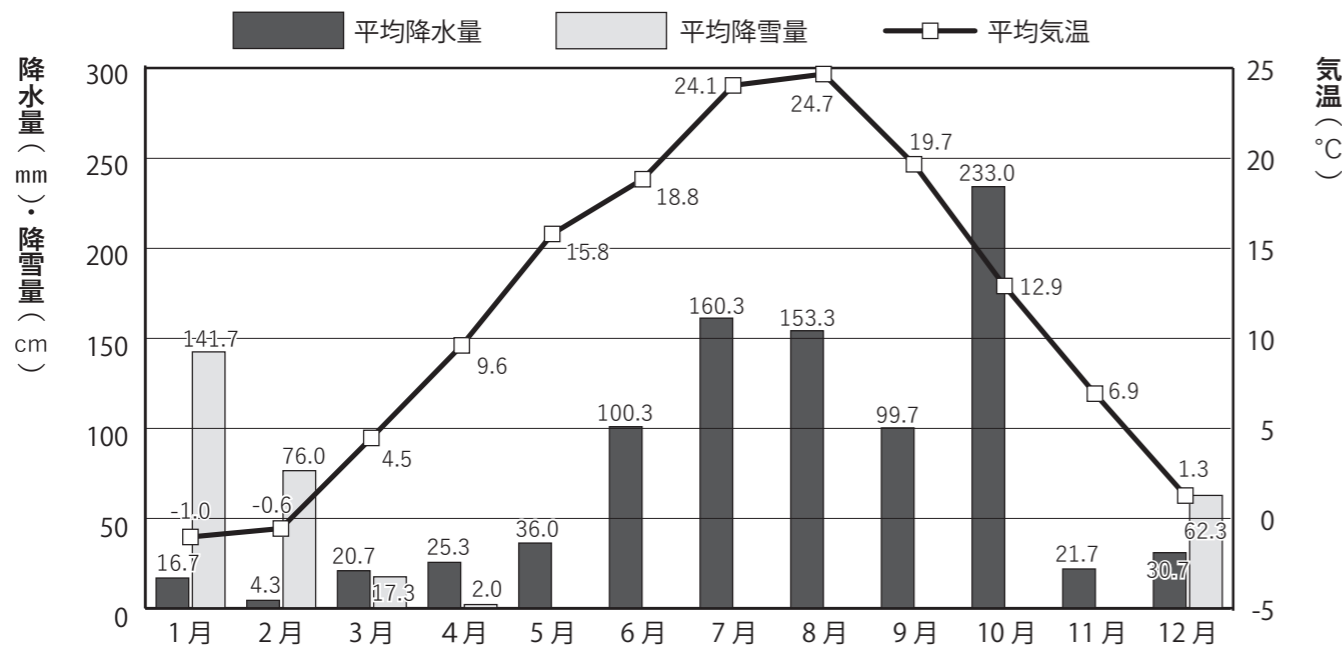
◆環境放射能

町役場前測定

	令和元年度
環境放射能	最高 0.104μSv/時
	最低 0.032μSv/時

資料：原子力規制委員会

◆平均気温・降水量・降雪量（平成 29 年～令和元年平均）



資料：総合政策課

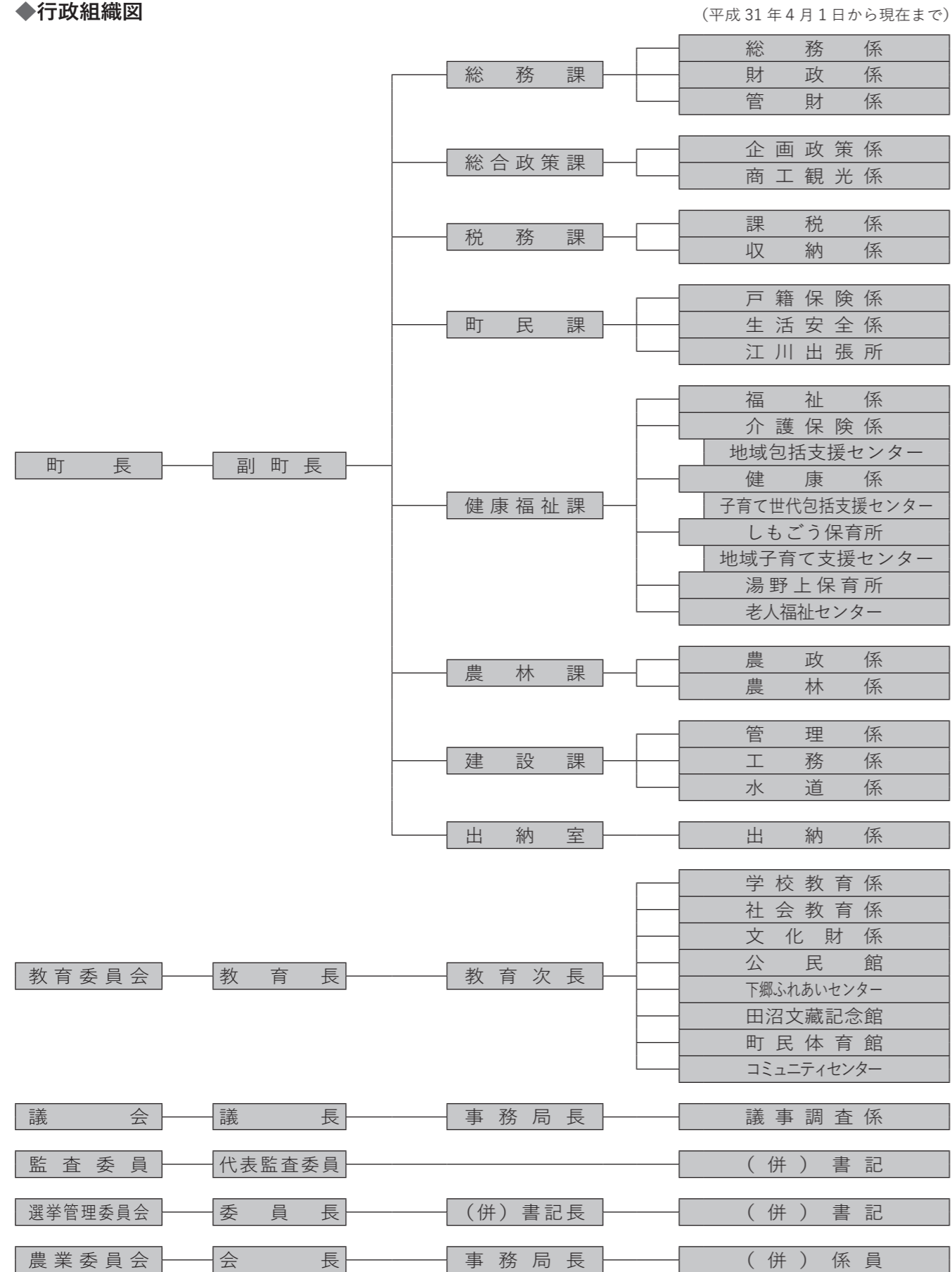
資料編

目次

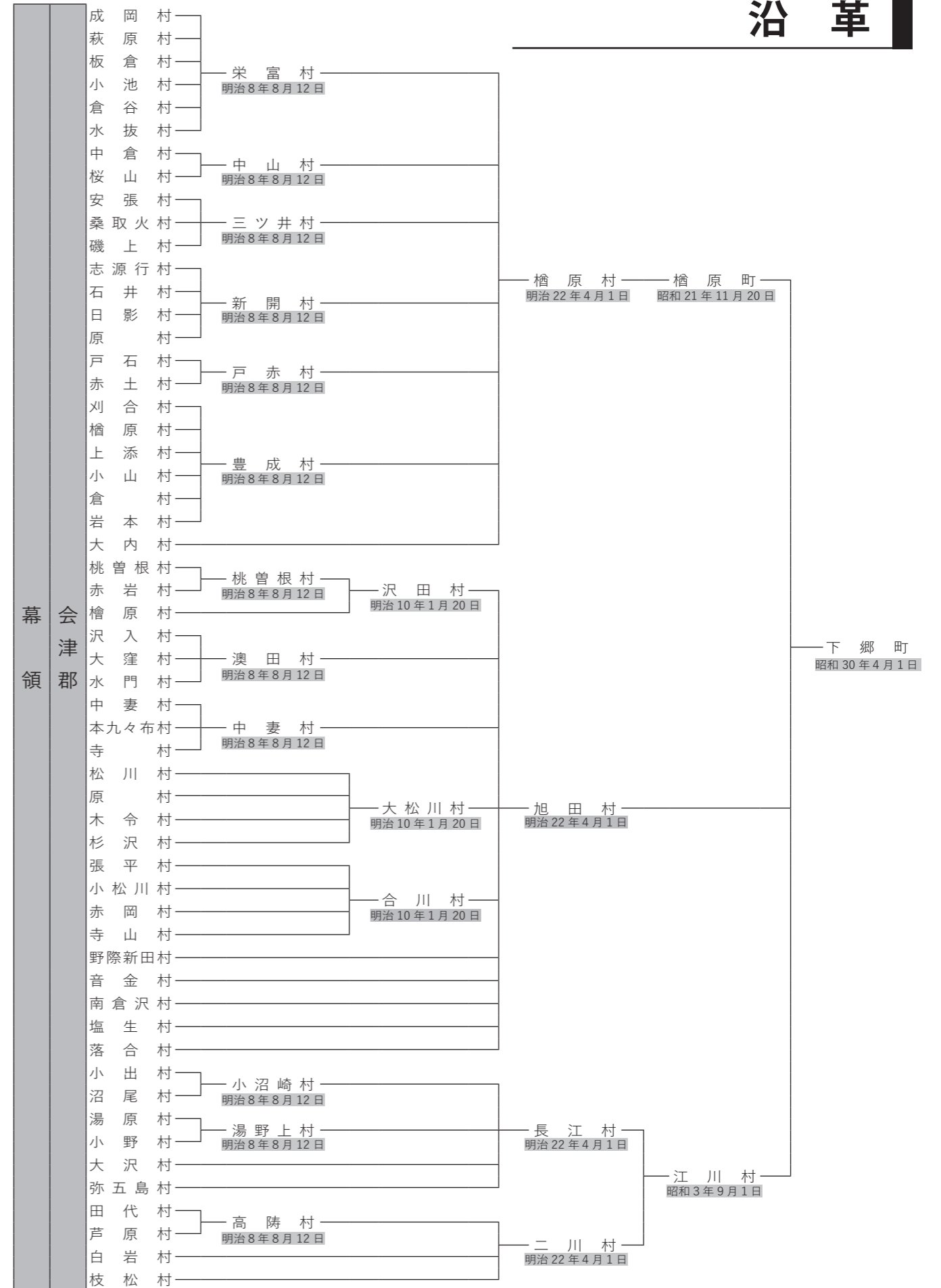
町の概要	30
沿革	31
行政	32
歴代町長・議長等	33
財政	35
人口	37
保険	39
健康福祉	41
消防・防災	42
生活環境	43
産業	44
教育文化	45
町内主要施設	47

行政

◆行政組織図



沿革



歴代町長・議長等

歴代副議長		
歴代	氏名	在職期間
初代	玉川 雄介	昭和30年4月～昭和30年12月
2代	小山 荒木	昭和30年12月～昭和31年3月
3代	星 信平	昭和31年4月～昭和33年3月
4代	室井庄三郎	昭和33年3月～昭和35年3月
5代		昭和35年4月～昭和39年3月
6代	弓田 荒太	昭和39年4月～昭和43年2月
7代	佐藤惣右衛門	昭和43年4月～昭和47年3月
8代	稲本 延一	昭和47年4月～昭和51年3月
9代	白井 滋男	昭和51年4月～昭和54年4月
10代	大竹 藤介	昭和54年4月～昭和55年3月
11代	五十嵐一夫	昭和55年4月～昭和59年3月
12代	大竹 藤介	昭和59年4月～昭和61年6月
13代	弓田 一男	昭和61年6月～昭和63年3月
14代	渡部 盛美	昭和63年4月～平成4年3月
15代	白井 恵治	平成4年4月～平成8年3月
16代	室井 亜男	平成8年4月～平成12年3月
17代	佐藤 裕明	平成12年4月～平成13年9月
18代	佐藤 盛雄	平成13年10月～平成14年3月
19代	星 孝一	平成14年3月～平成16年3月
20代	星 正延	平成16年4月～平成18年3月
21代	佐藤 孔一	平成18年3月～平成20年3月
22代	星 政征	平成20年4月～平成22年3月
23代	佐藤 一美	平成22年3月～平成24年3月
24代	佐藤 勤	平成24年4月～平成26年3月
25代	小玉 智和	平成26年3月～平成28年3月
26代	佐藤 盛雄	平成28年4月～平成30年3月
27代	小玉 智和	平成30年4月～令和2年3月
28代	湯田 純朗	令和2年4月～現在

歴代議長		
歴順	氏名	在職期間
初代	星 一	昭和30年4月～昭和30年8月
2代	玉川 雄介	昭和30年12月～昭和31年3月
3代	阿久津源十郎	昭和31年4月～昭和33年3月
4代	星 信平	昭和33年3月～昭和34年4月
5代	星 平八	昭和34年5月～昭和35年3月
6代		昭和35年4月～昭和38年3月
7代	阿久津源十郎	昭和38年3月～昭和39年3月
8代	星 信平	昭和39年4月～昭和41年10月
9代	佐藤惣右衛門	昭和41年11月～昭和43年3月
10代	星 信平	昭和43年4月～昭和45年10月
11代	阿久津源十郎	昭和45年11月～昭和47年3月
12代	星 豊三郎	昭和47年4月～昭和51年3月
13代	渡部 勝廣	昭和51年4月～昭和53年12月
14代	佐藤 新	昭和53年12月～昭和54年4月
15代	白井 滋男	昭和54年4月～昭和55年3月
16代	我妻 功	昭和55年4月～昭和57年3月
17代		昭和57年3月～昭和59年3月
18代	玉川 文弥	昭和59年4月～昭和61年6月
19代	大竹 藤介	昭和61年6月～昭和63年3月
20代	五十嵐一夫	昭和63年4月～平成4年3月
21代	阿久津源十郎	平成4年4月～平成8年3月
22代	和田山美喜夫	平成8年4月～平成8年12月
23代	渡部 盛美	平成9年1月～平成12年3月
24代	室井 亜男	平成12年4月～平成14年3月
25代	和田山美喜夫	平成14年3月～平成16年3月
26代	星 嘉明	平成16年4月～平成18年3月
27代	星 正延	平成18年3月～平成20年3月
28代	山田 武	平成20年4月～平成22年3月
29代	星 政征	平成22年3月～平成24年3月
30代	佐藤 孔一	平成24年4月～平成26年3月
31代	佐藤 一美	平成26年3月～平成28年3月
32代	佐藤 勤	平成28年4月～平成30年3月
33代	佐藤 盛雄	平成30年4月～令和2年3月
34代	小玉 智和	令和2年4月～現在

資料：議会事務局

歴代教育長		
歴順	氏名	在職期間
初代	玉川 碩	昭和30年4月～昭和31年7月
2代	星 久守	昭和31年10月～昭和33年9月
3代	弓田 弘	昭和33年10月～昭和35年9月
4代	弓田 四郎	昭和35年10月～昭和39年9月
5代		昭和39年10月～昭和43年9月
6代	星 留芳	昭和44年2月～昭和48年2月
7代		昭和48年2月～昭和52年2月
8代	玉川 恵喜	昭和52年2月～昭和56年2月
9代		昭和56年2月～昭和58年2月
10代	星 俊夫	昭和58年3月～昭和60年2月
11代		昭和60年2月～平成元年2月
12代	湯田 和男	平成元年10月～平成5年9月
13代		平成5年10月～平成9年9月
14代	児山 功	平成11年1月～平成11年6月
15代	湯田 靖夫	平成11年7月～平成14年12月
16代		平成15年1月～平成18年12月
17代	室井 文輔	平成19年1月～平成23年1月
18代	大竹 康隆	平成23年1月～平成27年1月
19代	渡部 岩男	平成27年1月～平成30年3月
20代	星 敏恵	平成30年4月～現在

歴代収入役		
歴順	氏名	在職期間
初代	湯田 宇介	昭和31年3月～昭和35年3月
2代		昭和35年3月～昭和39年3月
3代		昭和39年3月～昭和43年3月
4代	室井 正直	昭和44年2月～昭和48年2月
5代		昭和48年2月～昭和50年7月
6代	室井 吉平	昭和51年4月～昭和55年4月
7代	室井 治雄	昭和55年4月～昭和59年4月
8代	渡部 健	昭和60年7月～平成元年6月
9代		平成3年7月～平成6年6月
10代	渡部 周一	平成7年7月～平成11年6月
11代		平成11年7月～平成15年6月

【備考】
 ・収入役は平成19年3月で廃止
 ・地方自治法の改正により、助役は平成19年4月から副町長となる

資料：総務課

歴代町長		
歴順	氏名	在職期間
初代	櫻木太一郎	昭和30年5月～昭和34年4月
2代	佐藤 正人	昭和34年5月～昭和38年4月
3代		昭和38年5月～昭和41年10月
4代	櫻木太一郎	昭和41年11月～昭和45年11月
5代	星 信平	昭和45年11月～昭和49年11月
6代		昭和49年11月～昭和53年11月
7代	大塚 實	昭和53年11月～昭和57年11月
8代	櫻木左久雄	昭和57年11月～昭和61年10月
9代		昭和61年11月～昭和61年11月
10代		昭和61年12月～平成2年11月
11代		平成2年11月～平成6年11月
12代		平成6年11月～平成10年11月
13代	湯田 雄二	平成10年11月～平成13年8月
14代		平成13年9月～平成17年9月
15代	星 學	平成17年9月～平成21年9月
16代		平成21年9月～平成25年9月
17代	星 學	平成25年9月～平成29年9月
18代		平成29年9月～現在

歴代助役・副町長		
歴順	氏名	在職期間
初代	湯田 栄	昭和31年3月～昭和35年3月
2代		昭和35年3月～昭和39年3月
3代		昭和39年3月～昭和43年3月
4代	本田 寅喜	昭和44年2月～昭和48年2月
5代		昭和48年2月～昭和52年2月
6代	玉川 英二	昭和52年2月～昭和53年12月
7代		昭和54年4月～昭和55年12月
8代	平井 三郎	昭和56年7月～昭和57年12月
9代	玉川 恵喜	昭和58年12月～昭和62年2月
10代		昭和62年3月～平成3年3月
11代	渡部 弘毅	平成3年7月～平成7年6月
12代		平成7年7月～平成11年6月
13代	児山 功	平成11年7月～平成15年6月
14代	星 學	平成15年10月～平成19年9月
15代	星 澄雄	平成19年10月～平成23年10月
16代		平成23年10月～平成25年6月
17代	玉川 一郎	平成26年6月～平成30年6月
18代		平成30年6月～現在

◆令和元年度特別会計決算

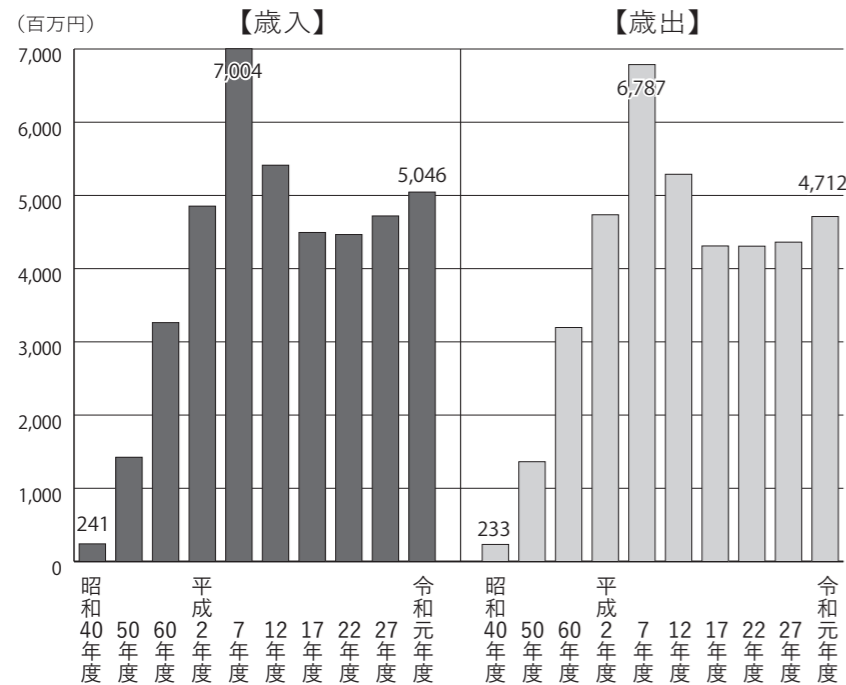
特別会計名	歳入	歳出
国民健康保険	8億257万9千円	7億2,852万9千円
後期高齢者医療	7,880万2千円	7,870万8千円
介護保険	9億2,402万9千円	8億4,850万5千円
簡易水道事業	1億9,813万9千円	1億9,663万9千円
農業集落排水事業	2,589万8千円	2,589万8千円
合計	20億2,944万7千円	18億7,827万9千円

◆令和元年度町財産

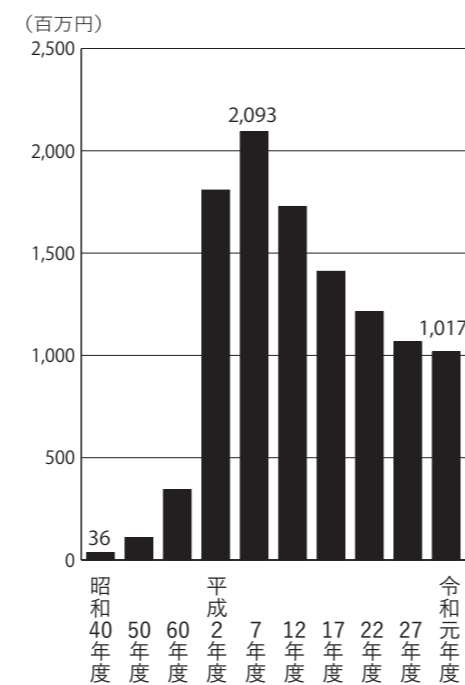
土地	14,253,186㎡
(うち山林)	12,909,631㎡
建物	59,258㎡
有価証券	6件7,338万円
出資金	19件2億4,407万円
基金	19件26億160万円
物品	自動車、除雪車など49台 消防ポンプ積載車など85台

◆財政の推移

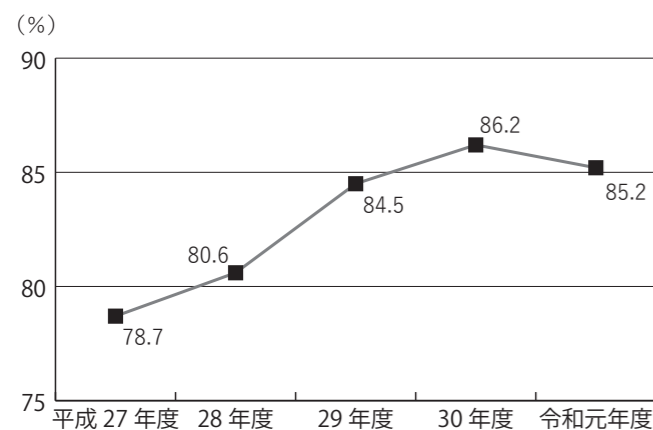
一般会計決算



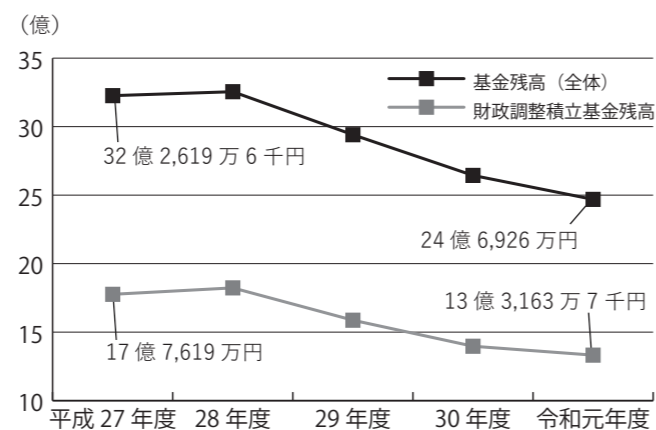
町税の当初予算



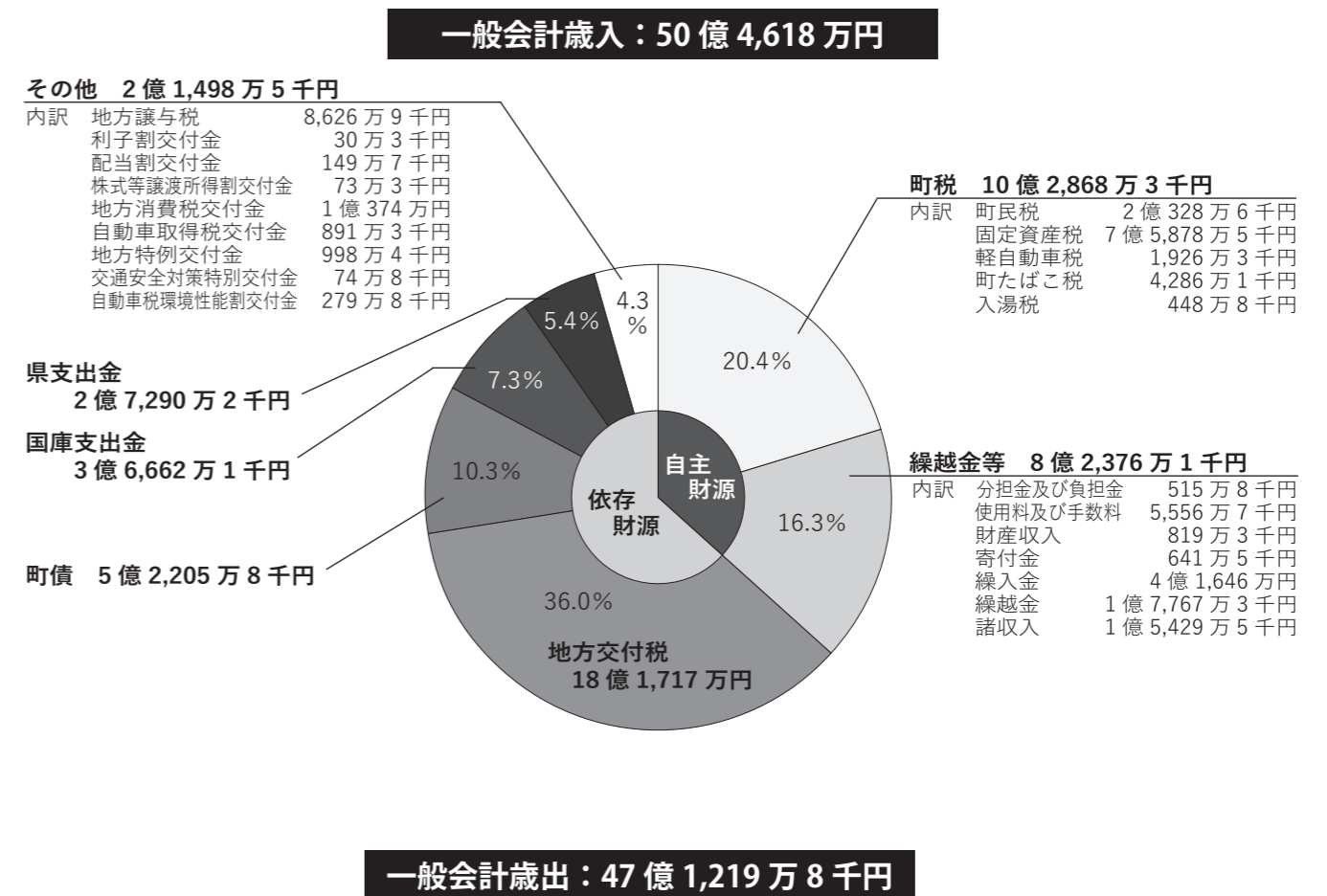
経常収支比率



基金残高



◆令和元年度一般会計決算



その他 3億9,965万5千円

議会費	7,387万4千円
労働費	730万4千円
商工費	1億9,513万5千円
災害復旧費	1億2,334万2千円

農林水産業費 2億8,096万3千円

消防費 3億8,474万2千円

衛生費 3億9,320万6千円

公債費 4億3,659万円

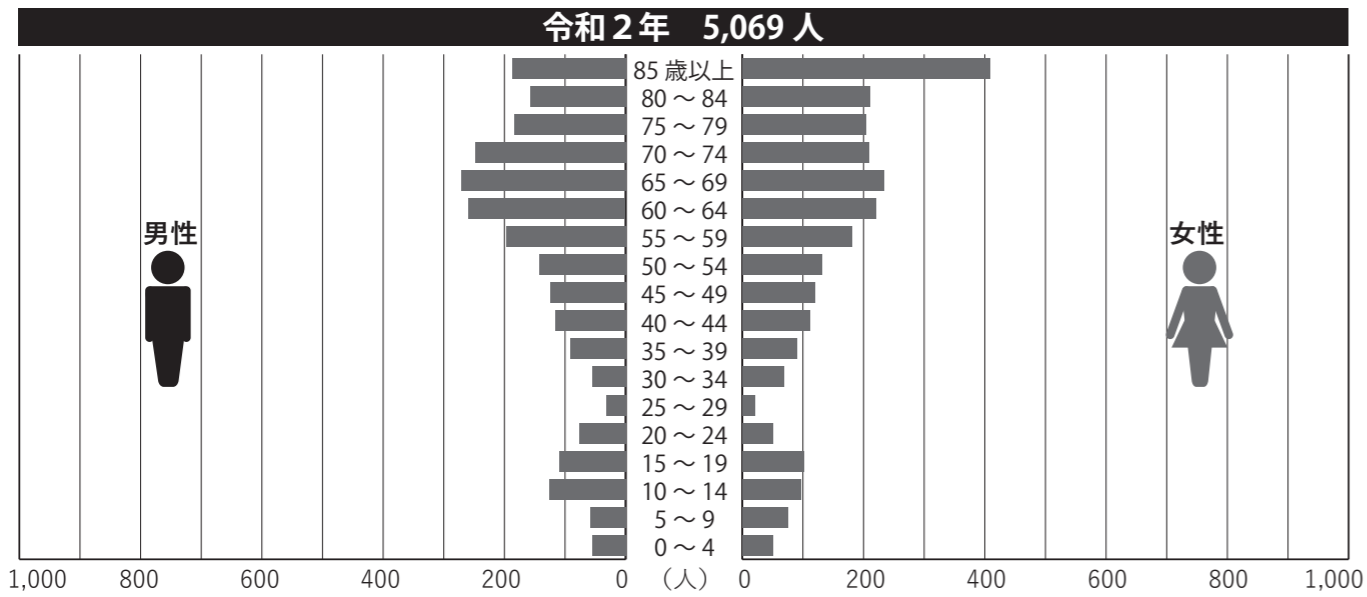
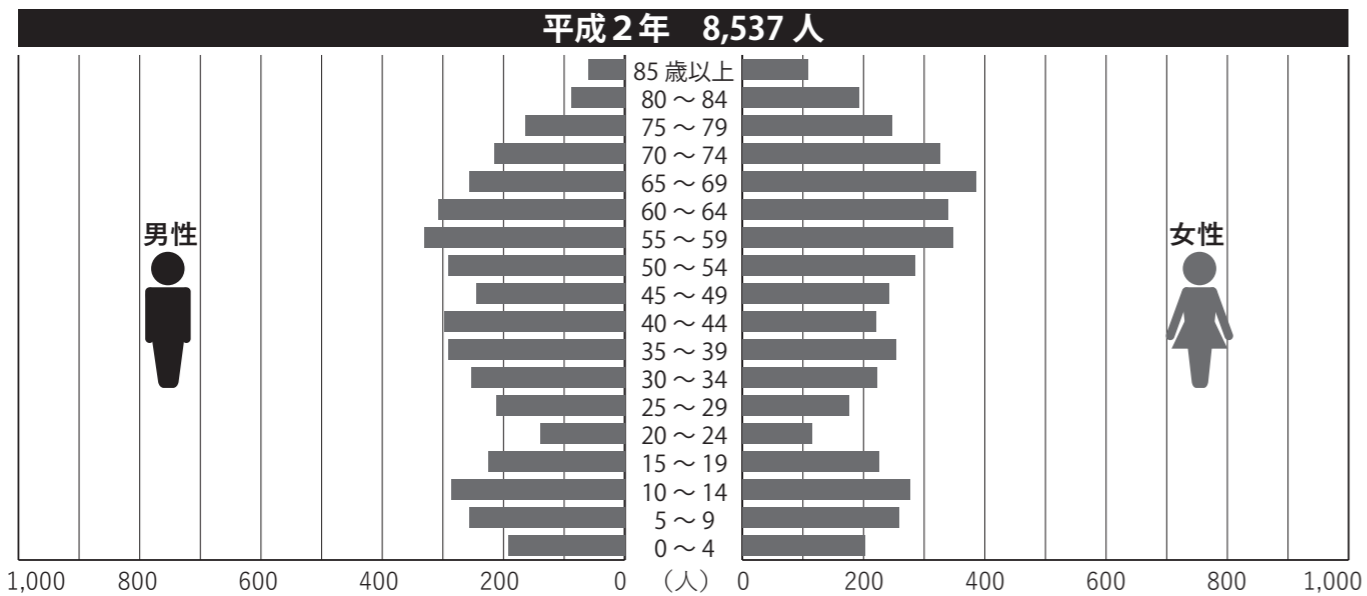
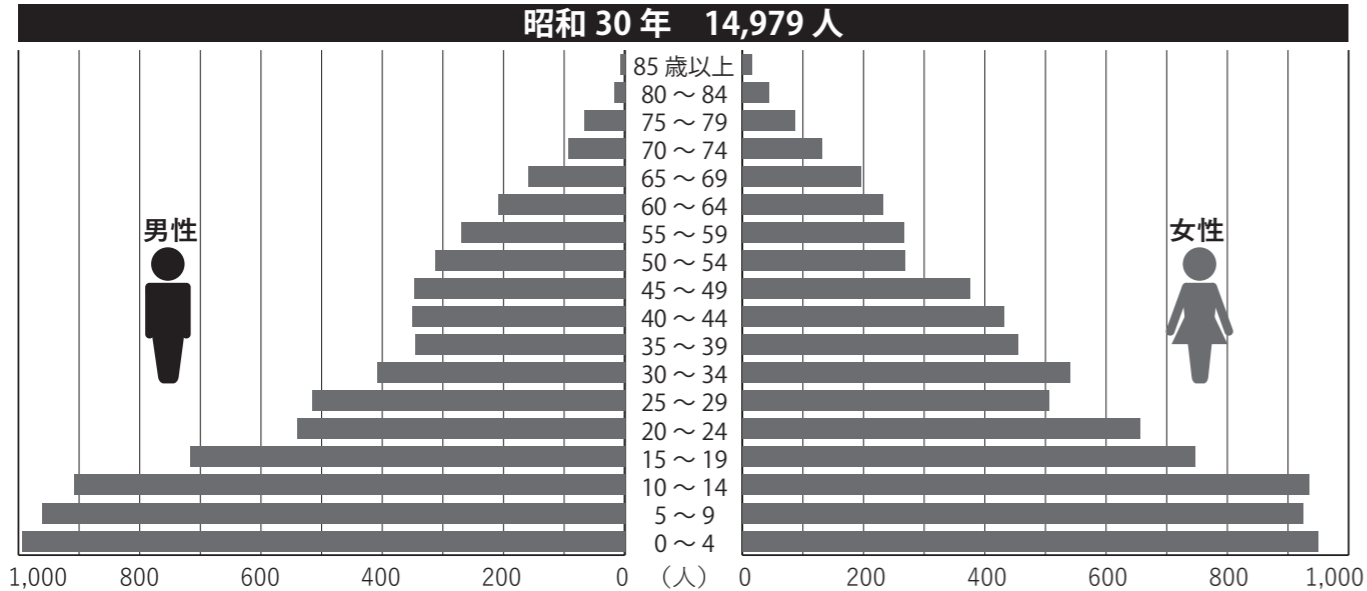
教育費 5億2,753万2千円

民生費 9億120万8千円

土木費 6億9,753万2千円

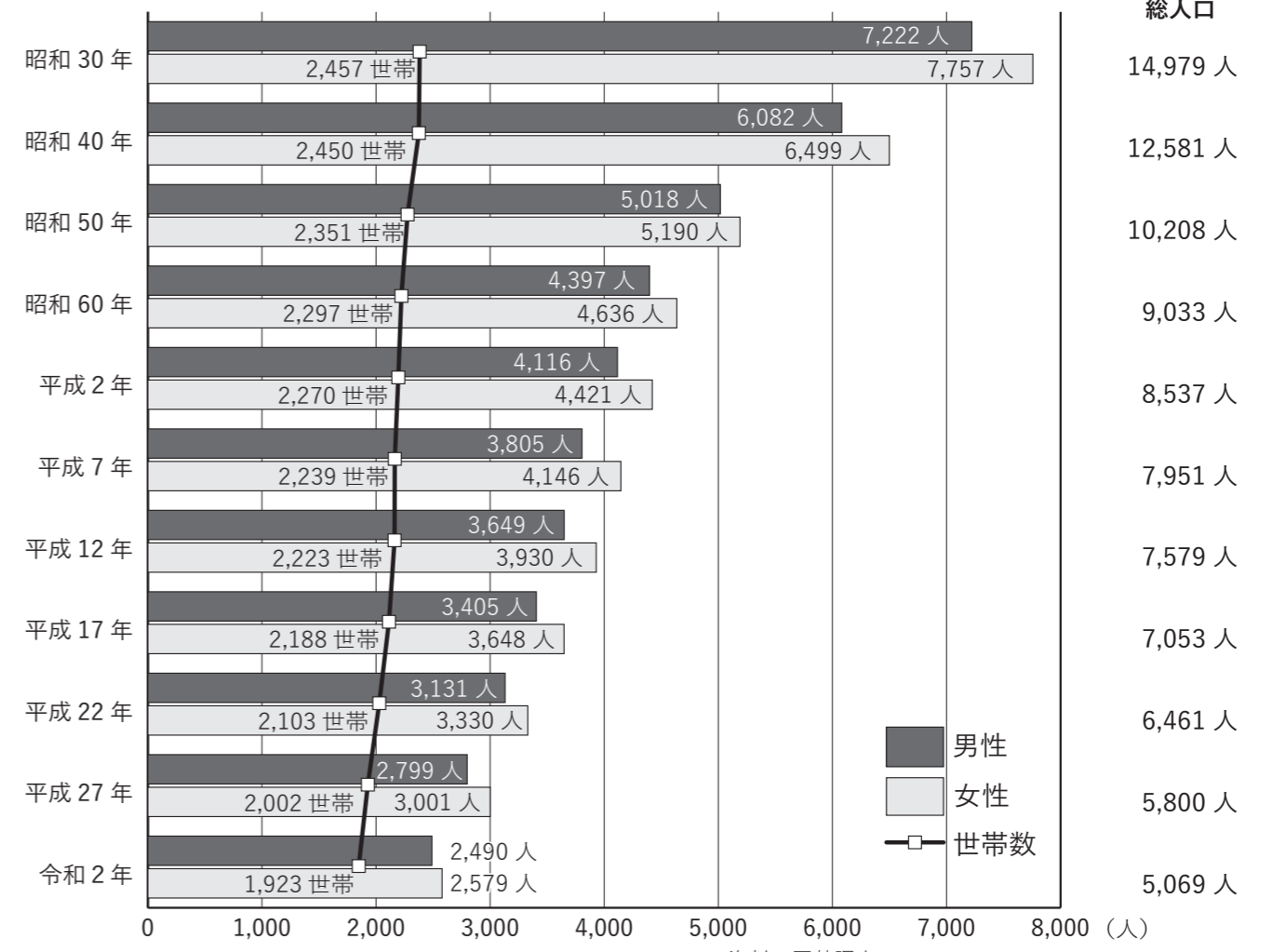
総務費 6億9,077万円

◆年齢（5歳階級）別人口の対比



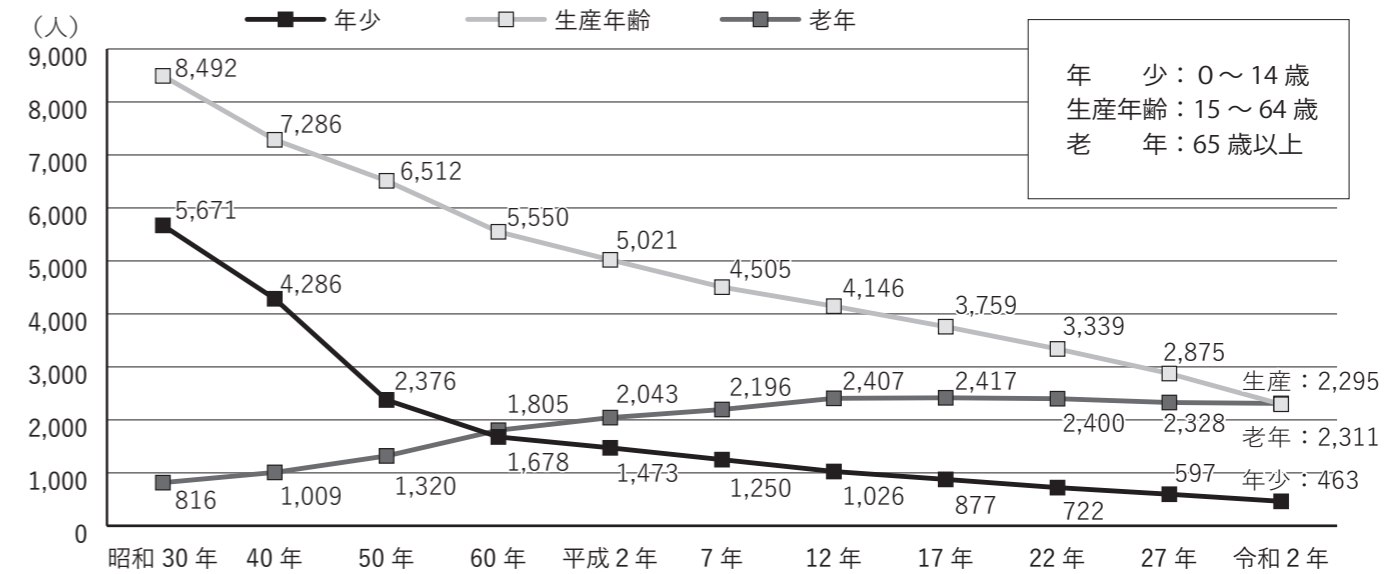
資料：国勢調査
令和2年は福島県現住人口調査（12月）を参照

◆人口および世帯数の推移



資料：国勢調査
令和2年は福島県現住人口調査（12月）を参照

◆年齢（3区分）別人口の推移



資料：国勢調査
令和2年は福島県現住人口調査（12月）を参照

◆後期高齢者医療制度被保険者数の推移 (単位：人)

年 度	総 数	内 訳	
		65 歳以上 75 歳未満	75 歳以上
平成 20 年度	1,444	47	1,397
平成 21 年度	1,479	37	1,442
平成 22 年度	1,470	34	1,436
平成 23 年度	1,473	24	1,449
平成 24 年度	1,487	23	1,464
平成 25 年度	1,447	23	1,424
平成 26 年度	1,430	17	1,413
平成 27 年度	1,483	16	1,467
平成 28 年度	1,465	17	1,448
平成 29 年度	1,442	19	1,423
平成 30 年度	1,456	19	1,437
令和元年度	1,427	18	1,409

資料：町民課

◆後期高齢者医療制度診療報酬の推移

年 度	診療費			調剤報酬			療養費		
	件数 (件)	費用額 (千円)	保険者負担 額 (千円)	件数 (件)	費用額 (千円)	保険者負担 額 (千円)	件数 (件)	費用額 (千円)	保険者負担 額 (千円)
平成 20 年度	20,481	771,437	711,345	5,322	69,789	62,513	63	29,836	19,347
平成 21 年度	23,467	949,368	878,812	6,250	81,913	73,451	94	33,080	22,509
平成 22 年度	23,467	932,133	835,778	6,531	81,000	72,612	84	30,959	21,359
平成 23 年度	24,111	927,641	833,875	6,800	94,210	84,497	82	30,668	21,519
平成 24 年度	24,065	848,398	788,051	6,559	93,797	84,194	163	24,647	16,935
平成 25 年度	23,522	919,934	824,473	6,079	92,835	83,120	183	29,215	19,674
平成 26 年度	23,147	916,312	821,257	6,031	96,386	86,297	165	27,476	18,217
平成 27 年度	23,491	919,210	823,719	6,486	109,941	98,657	129	23,935	15,609
平成 28 年度	24,283	887,799	797,516	7,000	113,105	101,554	124	23,579	13,486
平成 29 年度	24,000	936,204	838,581	6,721	103,910	93,231	137	26,081	15,339
平成 30 年度	23,990	869,621	778,007	6,811	105,059	94,205	137	24,589	14,182
令和元年度	23,781	866,921	748,547	6,807	115,955	103,923	165	22,441	11,812

資料：町民課

◆介護保険認定者等の推移 (単位：人)

年 度	65 歳以上の 被保険者数	認定者数							
		総数	要支援 1	要支援 2	要介護 1	要介護 2	要介護 3	要介護 4	要介護 5
平成 20 年度	2,458	380	44	50	42	65	71	49	59
平成 21 年度	2,459	402	33	60	38	78	65	54	74
平成 22 年度	2,413	454	44	55	48	70	66	69	102
平成 23 年度	2,369	477	30	56	50	82	74	76	109
平成 24 年度	2,386	505	29	77	53	92	83	62	109
平成 25 年度	2,341	492	40	63	43	87	93	73	93
平成 26 年度	2,383	502	45	70	51	88	77	80	91
平成 27 年度	2,378	467	37	76	47	86	93	81	47
平成 28 年度	2,391	458	40	66	36	103	72	77	64
平成 29 年度	2,391	472	53	62	45	99	75	73	65
平成 30 年度	2,391	478	55	72	61	86	84	70	50
令和元年度	2,368	455	44	61	69	79	76	83	43

資料：健康福祉課

◆国民健康保険加入状況の推移

年 度	世帯数			被保険者数		
	被保険者 世帯数 (戸)	加入率 (%)	うち退職被保険 者等世帯数 (戸)	被保険者数 (人)	加入率 (%)	うち退職被保険 者等人数 (人)
平成 20 年度	1,225	53.6	36	2,428	35.2	94
平成 21 年度	1,210	53.3	53	2,361	34.9	130
平成 22 年度	1,193	53.1	67	2,267	34.3	148
平成 23 年度	1,155	51.3	58	2,145	32.8	133
平成 24 年度	1,120	49.9	60	2,048	31.8	133
平成 25 年度	1,088	48.7	56	1,985	31.5	126
平成 26 年度	1,046	46.9	50	1,839	29.7	131
平成 27 年度	999	43.5	33	1,712	28.1	90
平成 28 年度	996	43.7	16	1,647	27.7	57
平成 29 年度	934	41.6	6	1,494	25.9	22
平成 30 年度	882	39.3	7	1,391	24.5	7
令和元年度	857	38.7	0	1,355	24.6	0

※退職者医療制度は平成 26 年度に廃止となったため、新規対象者はいない。
75 歳以上は後期高齢者医療制度に加入する。

資料：町民課

◆国民健康保険給付状況の推移

年 度	療養給付費 (一般)			療養給付費 (退職)		
	件数 (件)	費用 (千円)	保険者負担額 (千円)	件数 (件)	費用 (千円)	保険者負担額 (千円)
平成 20 年度	29,076	659,231	482,868	2,335	50,654	36,198
平成 21 年度	28,802	644,530	473,610	2,679	51,263	36,383
平成 22 年度	27,448	673,642	498,195	2,572	52,257	36,973
平成 23 年度	26,340	679,343	502,198	2,403	62,359	43,630
平成 24 年度	25,068	693,908	531,502	2,427	49,310	34,719
平成 25 年度	24,406	639,270	470,552	2,344	50,510	35,387
平成 26 年度	23,333	620,321	457,091	2,373	61,104	45,089
平成 27 年度	22,634	634,042	466,003	1,856	51,105	35,839
平成 28 年度	22,142	599,177	441,466	1,211	22,698	15,899
平成 29 年度	21,542	626,922	459,670	561	10,283	7,195
平成 30 年度	20,915	600,595	438,315	207	3,186	2,219
令和元年度	19,927	600,219	439,231	32	349	244

資料：町民課



消防・防災

◆下郷町消防団組織体制

(単位：人)

年度	区分	団員総数	内訳								
			団長	副団長	分団長	副分団長	部長	班長	団員	庶務部長	庶務副部長
平成20年度		392	1	2	4	3	30	54	295	1	2
平成21年度		382	1	2	4	4	19	30	319	1	2
平成22年度		370	1	2	4	4	19	30	307	1	2
平成23年度		381	1	2	4	4	19	30	318	1	2
平成24年度		380	1	2	4	5	19	30	316	1	2
平成25年度		378	1	2	4	5	19	30	314	1	2
平成26年度		374	1	2	4	5	19	30	310	1	2
平成27年度		359	1	2	3	3	19	30	298	1	2
平成28年度		345	1	1	3	4	19	28	286	1	2
平成29年度		338	1	2	3	3	19	28	279	1	2
平成30年度		329	1	1	3	3	19	28	271	1	2
令和元年度		306	1	1	3	2	19	28	249	1	2

資料：町民課

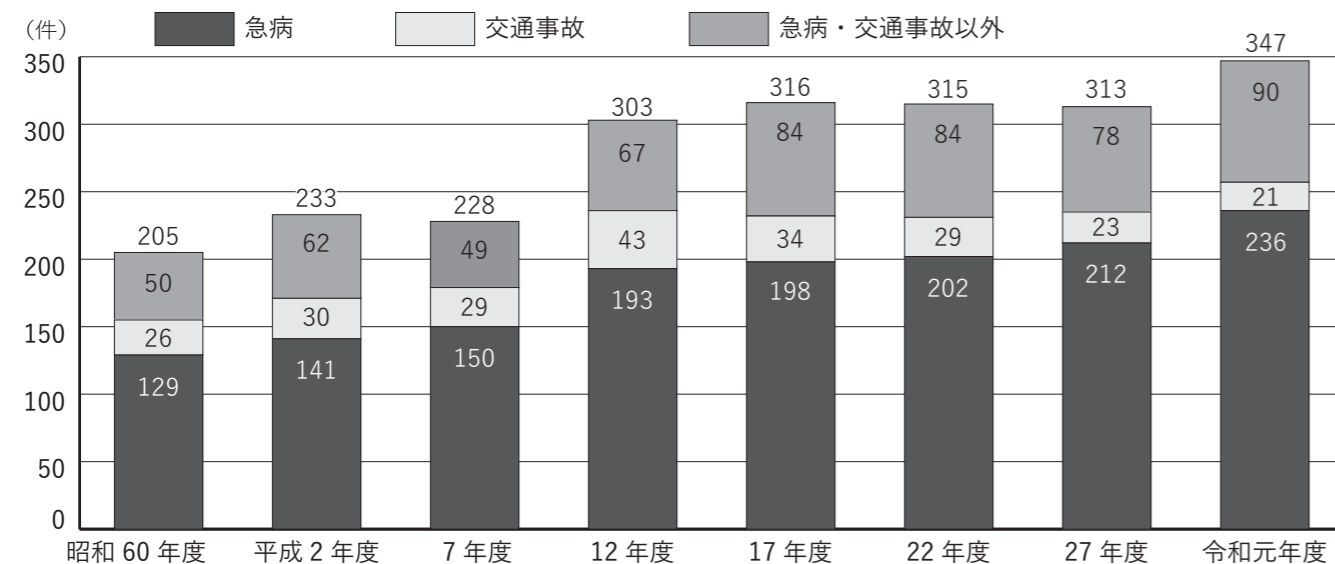
◆火災発生件数

年度	件数
昭和60年度	9
平成2年度	4
平成7年度	5
平成12年度	2
平成17年度	1
平成22年度	3
平成27年度	7
令和元年度	3

資料：町民課



◆救急出動状況の推移 (下郷出張所管内)



資料：南会津地方広域市町村圏組合消防署 下郷出張所

健康福祉

◆保育所入所児数

(単位：人)

年度	湯野上保育所							しもごう保育所						
	0歳児	1歳児	2歳児	3歳児	4歳児	5歳児	計	0歳児	1歳児	2歳児	3歳児	4歳児	5歳児	計
平成20年度	0	4	8	8	11	14	45	6	8	14	19	37	32	116
平成21年度	0	5	5	12	10	12	44	4	11	14	23	35	37	124
平成22年度	0	7	6	6	12	8	39	6	9	19	22	27	37	120
平成23年度	0	14	8	7	9	12	50	16	10	18	23	33	28	128
平成24年度	0	12	13	8	9	10	52	4	21	15	23	28	32	123
平成25年度	4	7	9	14	9	10	53	3	7	29	25	29	28	121
平成26年度	4	6	6	12	16	9	53	9	9	14	34	29	28	123
平成27年度	2	7	9	7	12	16	53	8	18	11	16	39	30	122
平成28年度	0	9	8	10	7	12	46	13	12	21	16	16	39	117
平成29年度	5	4	6	7	10	7	39	9	16	15	23	15	14	92
平成30年度	5	5	5	6	7	9	37	14	13	20	18	23	13	101
令和元年度	0	6	8	5	7	7	33	14	14	15	22	21	24	110

※各年度末時点、広域入所児を含む

資料：健康福祉課

◆老人福祉センター利用状況

(単位：人)

年度	利用人数
平成20年度	5,601
平成21年度	5,169
平成22年度	4,892
平成23年度	4,461
平成24年度	4,462
平成25年度	4,279
平成26年度	4,129
平成27年度	4,308
平成28年度	3,573
平成29年度	3,350
平成30年度	3,935
令和元年度	3,926

資料：老人福祉センター

◆主要死因別死亡者数の推移

(単位：人)

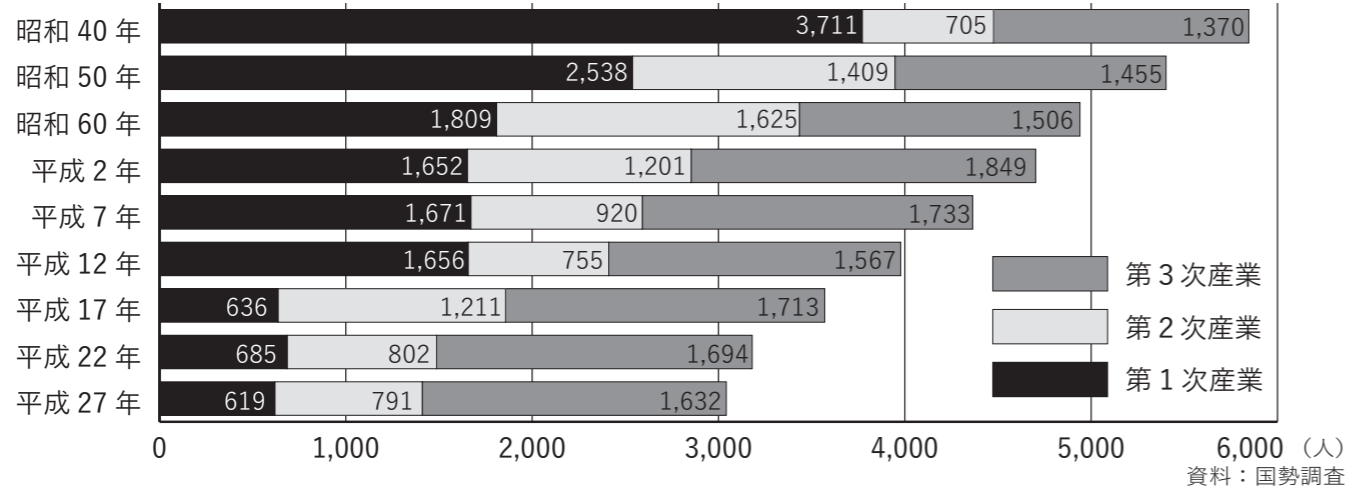
区分	平成20年	平成21年	平成22年	平成23年	平成24年	平成25年	平成26年	平成27年	平成28年	平成29年	平成30年	令和元年
悪性新生物	33	16	33	25	29	29	18	29	18	18	15	25
糖尿病	0	1	0	2	2	2	1	0	0	0	0	0
高血圧性疾患	1	1	0	0	0	1	0	0	0	1	0	0
心疾患	27	19	17	12	27	22	16	13	22	28	19	23
脳血管疾患	8	7	9	16	8	19	9	10	14	17	12	4
大動脈瘤及び解離	0	6	2	1	1	2	2	2	1	3	2	0
肺炎	15	9	13	14	10	15	7	7	8	13	14	10
慢性閉塞性肺疾患	3	2	5	1	1	2	1	1	0	0	0	3
喘息	0	0	0	1	2	0	0	0	0	0	0	0
肝疾患	0	0	0	1	1	1	1	0	0	0	2	0
腎不全	1	3	3	4	3	0	2	3	1	1	2	3
老衰	5	12	8	10	15	14	5	12	20	17	20	17
不慮の事故	2	1	7	4	4	6	4	10	2	4	2	5
自殺	1	2	2	0	2	1	0	2	3	2	2	2
その他	11	14	11	13	24	22	17	23	14	22	17	20
総死亡数	107	93	110	104	129	136	83	112	103	126	107	112

資料：福島県人口動態統計(確定数)の概況

産業

生活環境

◆産業別就業者数の推移



◆農家数・農家人口の推移

年次	農家数(戸)				農家人口(人)
	総数	専業	兼業	自給的農家	
平成7年	2,239	107	929	—	4,386
平成12年	974	76	636	262	4,012
平成17年	960	109	539	312	1,835
平成22年	884	161	417	360	849
平成27年	768	125	338	305	680

資料：農林業センサス

◆観光入込客数

年次	大内宿	塔のへつり	湯野上温泉	養鱒公園	道の駅しもごう
平成20年	1,079,709	703,574	68,231	32,332	—
平成21年	1,159,100	697,633	56,084	28,566	244,831
平成22年	1,009,904	438,001	39,755	26,365	435,672
平成23年	584,864	115,123	28,633	26,327	441,649
平成24年	791,548	407,318	39,061	28,438	515,921
平成25年	953,420	450,510	45,833	33,776	527,647
平成26年	791,364	342,141	39,332	32,523	478,082
平成27年	802,400	283,525	43,205	39,374	515,338
平成28年	814,787	307,206	46,054	27,987	497,170
平成29年	757,253	274,590	45,591	34,385	449,715
平成30年	801,123	191,328	40,528	34,280	382,448
令和元年	870,904	207,899	42,059	30,542	320,048

資料：総合政策課 (単位：人)

◆会津鉄道 各駅乗降人員

駅名	乗降人員(上り)			乗降人員(下り)			乗降合計人員	1日平均人員
	上り乗車	上り降車	上り合計	下り乗車	下り降車	下り合計		
湯野上温泉駅	32,703	10,191	42,894	8,793	34,461	43,254	86,148	236
塔のへつり駅	6,196	2,698	8,894	2,143	9,171	11,314	20,208	55
弥五島駅	2,448	7,522	9,970	7,504	2,522	10,026	19,996	55
会津下郷駅	15,771	10,533	26,304	9,279	15,576	24,855	51,159	141
ふるさと公園駅	5,598	671	6,269	403	5,667	6,070	12,339	35
養鱒公園駅	1,744	1,909	3,653	1,284	1,659	2,943	6,596	18
総数	64,460	33,524	97,984	29,406	69,056	98,462	196,446	540

資料：会津鉄道株式会社

※平成31年4月1日～令和2年3月31日集計

◆道路状況

令和2年4月1日現在

区分	路線数(本)	実延長(m)	舗装		改良	
			舗装延長(m)	舗装率(%)	改良延長(m)	改良率(%)
国道	4	52,932	47,449	89.6	46,539	87.9
県道	10	56,459	52,355	92.7	31,925	56.5
町道	743	390,532	245,264	62.8	119,013	30.5
合計	757	499,923	345,068	69.0	197,477	38.2

資料：建設課、福島県南会津建設事務所

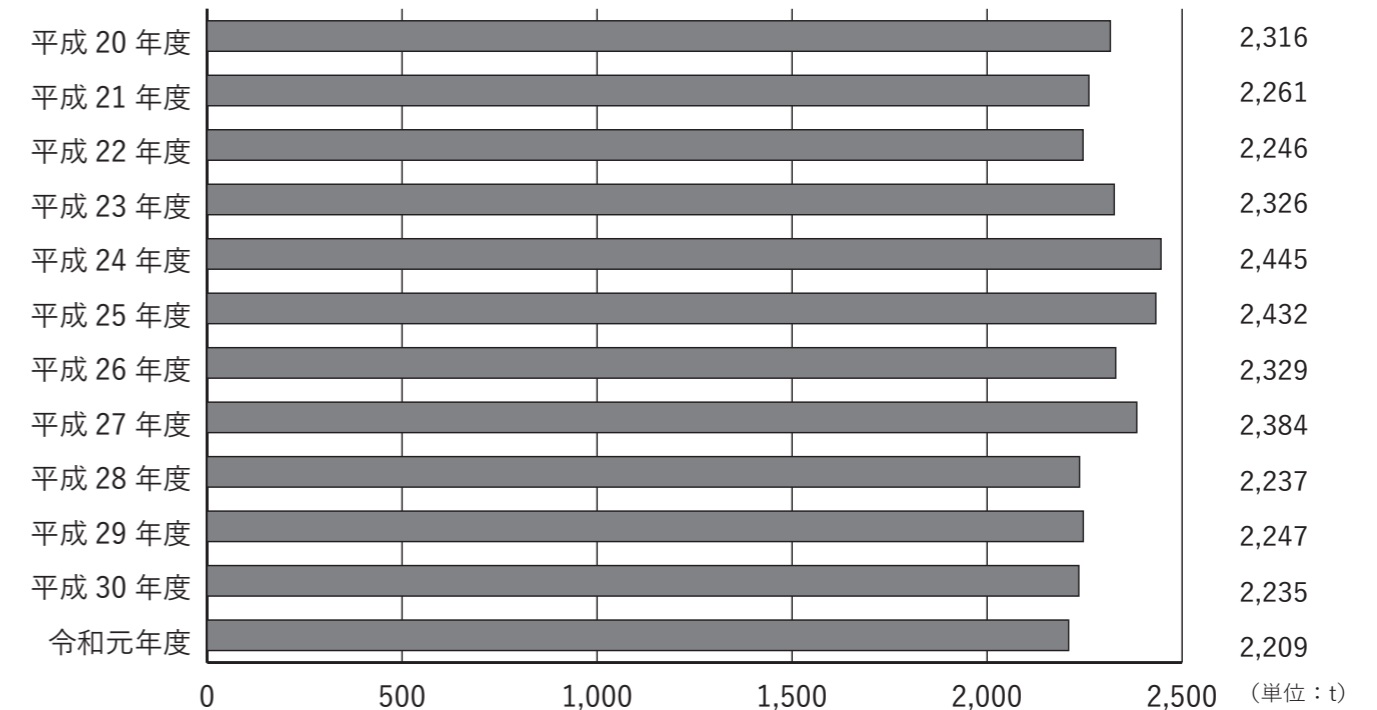
◆簡易水道施設現況

令和2年3月31日現在

区分	施設名	湯野上	大内	中山	水門	小出	統合			合計
							日暮	旭田	栄富	
計画給水人口(人)		1,000	183	240	1,000	150	4,650			7,223
計画給水量(m ³)		960	131	37	520	30	1,860			3,538
区域内人口(人)		667	152	60	879	65	3,250			5,073
現在給水人口(人)		605	146	54	823	62	2,850			4,540
給水戸数(戸)		288	52	20	395	25	1,139			1,919
年間有収水量(m ³)		92,256	24,446	3,762	94,211	4,462	261,346			480,483
							139,748	110,436	11,162	

資料：建設課

◆ごみ総排出量



◆文化財指定状況

国指定・選定の文化財・天然記念物					
種別	名称	所在地	指定年月日		
天然記念物	塔のへつり	白岩	S18.8.24		
建造物	観音堂	中妻	S35.6.9		
天然記念物	中山風穴地特殊植物群落	湯野上・弥五島	S39.6.27		
伝統的建造物群	下郷町大内宿	大内	S56.4.18		
史跡	下野街道	大内・中山・栄富・豊成	H14.3.19		
県指定の文化財					
種別	名称	所在地	指定年月日		
工芸品	鉄製釣灯籠	弥五島	S30.2.4		
工芸品	銅製鰐口	小野	S30.12.27		
天然記念物	八幡のケヤキ	中山	H22.5.21		
町指定の文化財					
種別	名称	所在地	指定年月日		
工芸品	木造薬師如来立像	弥五島	S57.4.1		
工芸品	木造千手千眼観世音菩薩立像	弥五島	S57.4.1		
絵画・彫刻	古絵馬	小野	S57.4.1		
工芸品	木造聖観世音菩薩座像	檜原	S57.4.1		
書跡・典籍	木版無量義経	檜原	S57.4.1		
絵画・彫刻	紙本着色胎蔵界金剛界曼荼羅	檜原	S57.4.1		
工芸品	木造聖観世音菩薩立像	中妻	S57.4.1		
工芸品	木造不動明王立像	中妻	S57.4.1		
工芸品	木造毘沙門天立像	中妻	S57.4.1		
工芸品	木造聖観世音菩薩立像	塩生	S58.9.1		
工芸品	木造地蔵菩薩立像	大松川	S58.9.1		
工芸品	木造不動明王立像	大松川	S58.9.1		
工芸品	木造不動明王座像	成岡	S58.9.1		
工芸品	木造薬師如来座像	成岡	S58.9.1		
工芸品	木造役小角座像	小池	S58.9.1		
工芸品	御正体(懸仏)	南倉沢	S58.9.1		
建造物	小野観音堂	小野	H5.5.21		
歴史資料	檜原宿古絵図	檜原	H5.5.21		
歴史資料	制札(天和二年)	大松川	H5.5.21		
歴史資料	制札(正徳元年)	音金	H5.5.21		
天然記念物	中山の櫟(八幡櫟)	中山	H5.5.21		
無形民俗文化財	成岡北野神社祭礼「お頭屋渡し」の儀	成岡	H5.7.16		
歴史資料	古絵馬(6件)	中妻	H18.10.31		
無形民俗文化財	大内宿半夏まつり	大内	H25.4.25		
史跡	松川通り 杉ノ沢一里塚	大松川	H27.3.27		
史跡	松川通り 大峠一里塚	音金	H27.3.27		
歴史資料	山犬供養塔	白岩	H30.12.27		
国登録有形文化財					
種別	名称	所在地	登録年月日		
建造物	小椋家住宅主屋	戸赤	H12.5.17		
建造物	小椋家住宅土蔵	戸赤	H12.5.17		
緑の文化財					
樹種名	名称	樹齢	樹高	所在地	登録年月日
ケヤキ	円福寺の大ケヤキ	500年	31.0m	檜原	S58.2.17
アズマシャクナゲ	円福寺のシャクナゲ	150年	3.0m	檜原	S58.2.17
カラマツ	五霊神社の大カラマツ	500年	43.0m	芦の原	S58.2.17
スギ	高倉の大スギ	800年	40.0m	大内	S58.2.17
ケヤキ	八幡のケヤキ	950年	36.0m	中山	S58.2.17
オオヤマザクラ	戸赤のオオヤマザクラ群	200年	14.0m	戸赤	H12.3.30
カツラ	不動堂のカツラ	350年	26.0m	大松川	H21.2.3

資料：教育委員会、農林課

◆小中学校の状況

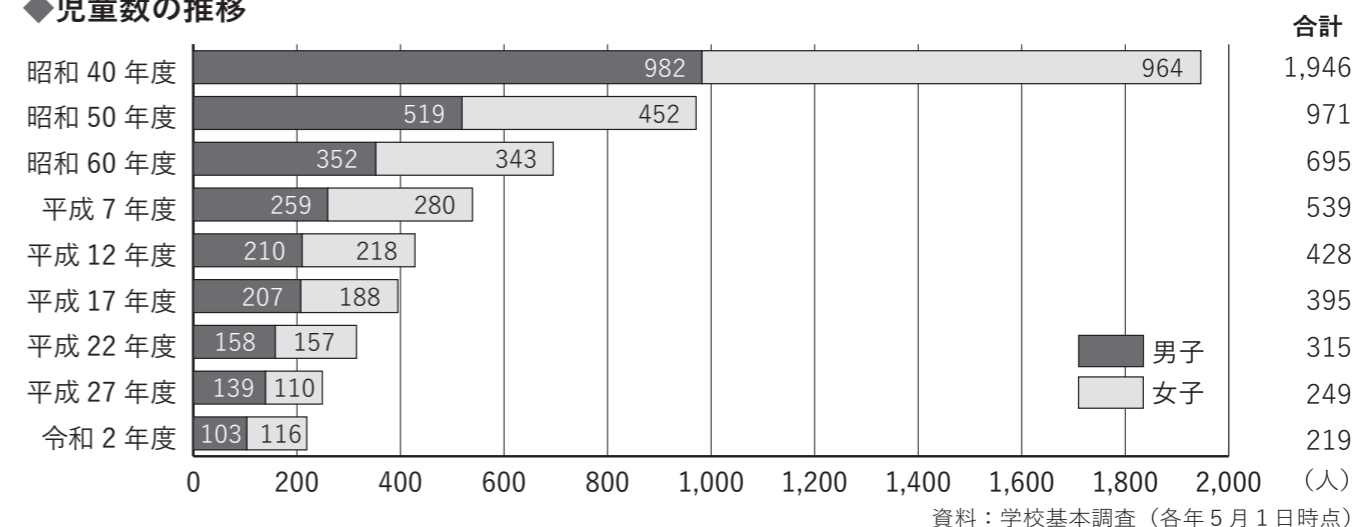
令和2年5月1日現在

	児童・生徒(人)										教員(人)		学級																
	1年		2年		3年		4年		5年		6年		合計	教員数	教員1人あたりの受持者数	学級数(クラス)	1学級あたりの人数(人)												
	男	女	男	女	男	女	男	女	男	女	男	女	男	女	男	女	男	女											
旭田小学校	12	9	7	19	14	14	75	11	6.8	6	12.5	7	5	3	6	2	5	11	8	8	6	8	37	38	4	7			
江川小学校	6	9	7	11	14	9	56	11	5.1	5	11.2	3	3	3	6	5	2	6	5	4	10	7	2	28	28	5	6		
檜原小学校	18	4	9	21	20	16	88	13	6.8	6	14.7	9	9	1	3	1	8	15	6	6	14	6	10	6	10	38	50	5	8
小学校計	36	22	23	51	48	39	219	35	6.3	17	12.9	19	17	7	15	8	15	32	19	18	30	19	20	103	116	14	21		
下郷中学校	35	40	41				116	15	7.7	6	19.3	28	7	23	17	21	20							72	44	9	6		

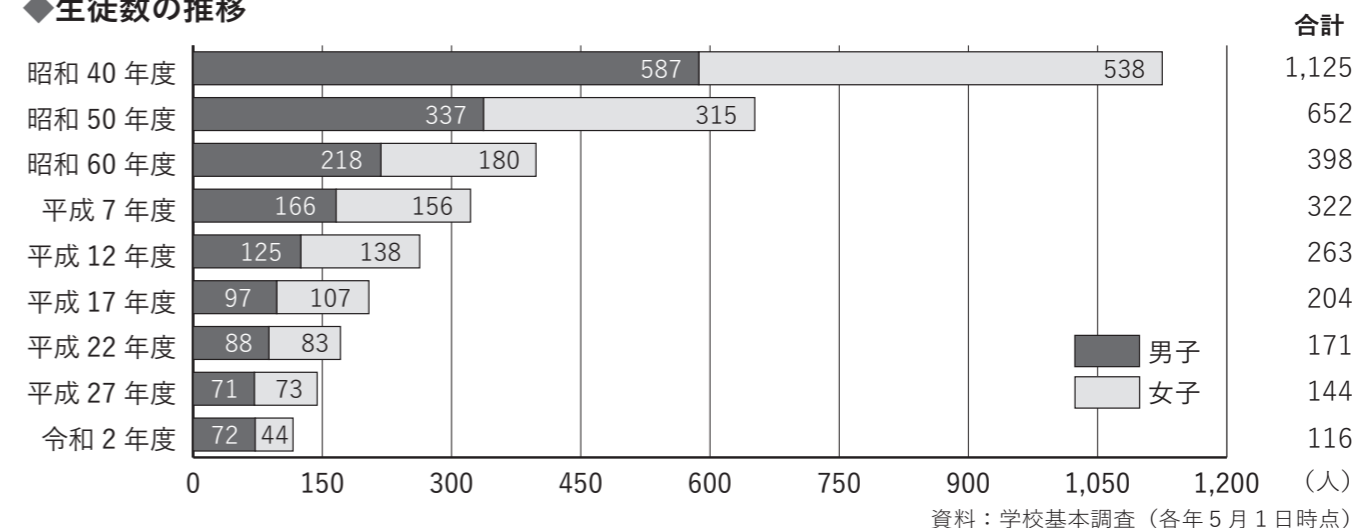
※小学2年生、3年生は複式学級

資料：学校基本調査

◆児童数の推移



◆生徒数の推移



町内主要施設

◆町内主要施設一覧(名称、所在地、電話番号)

滞在型市民農園

クラインガルテン下郷	落合字ミノノスケ 1817-1	67-3000
------------	-----------------	---------

環境衛生

南会津地方環境衛生組合	落合字下川原 138-1	67-2480
東部クリーンセンター	〃	67-3820
東部衛生センター	落合字上下川原 90	67-3414

福祉施設

下郷町社会福祉協議会	湯野上字杉ノ内乙 551-2	69-5111
下郷町老人福祉センター	〃	〃
デイサービスセンターいきいきランドしも郷	湯野上字杉ノ内乙 548	69-5112
特別養護老人ホーム下郷ホーム	沢田字若林甲 1572	67-2047

警察

南会津警察署檜原駐在所	栄富字落水甲 272	67-2325
南会津警察署湯野上駐在所	湯野上字橋詰乙 486-2	68-2259

消防

南会津地方広域市町村圏組合消防署下郷出張所	中妻字大百刈 93	67-3015
-----------------------	-----------	---------

郵便局

檜原郵便局	豊成字林中 6061-2	67-2160
江川郵便局	湯野上字居平乙 746	68-2240
旭田郵便局	大松川字遠上乙 188	67-2150
弥五島郵便局	弥五島字和田居村 1671-3	67-2140

金融

(株)東邦銀行会津下郷支店「地域の窓口」	豊成字林中 6092-25	67-2131
----------------------	---------------	---------

農協

会津よつば農業協同組合下郷支店	塩生字下夕原 1793	67-2123
-----------------	-------------	---------

会津鉄道(駅)

湯野上温泉駅	湯野上字大島乙 74	68-2533
塔のへつり駅	弥五島字下夕林 5331-3	—
弥五島駅	弥五島字寺下 807	—
会津下郷駅	豊成字下モ 6302	67-2320
ふるさと公園駅	沢田字下沢田甲	—
養鱒公園駅	落合字下夕原 810-19	—

その他

下郷町商工会	豊成字下モ 6356	67-3135
下郷町森林組合	豊成字下モ 6277	67-3310
下郷町土地改良区	中妻字大百刈 1246-1	080-8200-7391
会津森林管理署湯野上森林事務所	湯野上字居平乙 746	68-2540
電源開発(株)下郷発電所	小沼崎字半丈乙 847-1	68-2221

町役場

下郷町役場	塩生字大石 1000	(局番 0241) 69-1122
下郷町教育委員会	〃	69-1166
江川出張所	湯野上字杉ノ内乙 551-2	69-5111

文化施設

下郷ふれあいセンター	塩生字大石 1000	69-1112
グリーンプラザ田沼文蔵記念館	〃	67-3251

公民館

下郷町公民館(事務所)	塩生字大石 1000	67-2211
下郷町公民館	高碕字人数平乙 1122	68-2542

保育所等

下郷町しもごう保育所	豊成字林中 6110-3	69-1135
地域子育て支援センター	〃	69-1137
下郷町湯野上保育所	湯野上字杉ノ内乙 502-1	68-2315

町立小中学校

下郷町立旭田小学校	塩生字金堀場 1935-1	67-2328
下郷町立江川小学校	湯野上字杉ノ内乙 548	68-2504
下郷町立檜原小学校	豊成字山崎 6407-2	67-4000
下郷町立下郷中学校	中妻字大百刈 5	67-2126/2127

共同調理場

下郷町学校給食共同調理場	中妻字大百刈 5	67-2399
--------------	----------	---------

運動施設

大川ふるさと公園	沢田字下林甲 1911	67-2905
下郷町町民体育館	高碕字人数平乙 1122	68-2542

下郷町観光公社関連施設

下郷町観光公社(事務所)	落合字左走 1808-1	67-2416
養鱒公園いこいの広場	〃	67-2202
下郷町物産館	弥五島字道上 3177	67-4433
大内宿食の館	大内字薬水 1053	68-2800
大内宿町並み展示館	大内字山本 8	68-2657
三彩館	中山字下田 3-1	69-5033

観光関連施設

下郷町観光協会事務局(総合政策課商工観光係)	塩生字大石 1000	69-1144
下郷町観光案内所(湯野上温泉駅構内)	湯野上字大島乙 74	68-2533/2920
大内宿観光案内所(大内宿駐車場内)	大内字権現上 372	68-3611
湯野上温泉観光協会	湯野上字大島乙 82-2	68-2818

道の駅

道の駅しもごう	南倉沢字木賊 844-188	67-3802
---------	----------------	---------