

# 除雪作業へのご協力をお願いします

～ 地域の皆さんと共に、冬期の安全安心な暮らしの実現を ～



**除雪作業は、深夜・早朝に実施しております。**

通勤通学時間に間に合わせるため、沿道の皆さんには騒音・振動でご迷惑をおかけしますが、ご理解とご協力をお願いします。

**屋根からの落雪は地域の協力をお願いします。**

道路への落雪は大変危険です。屋根に雪止めを付けたリ、事前に雪下ろし等の対策をお願いします。



**門口の除雪は各家庭でお願いします。**

除雪車が通った後、門口に雪が残ることがあります。除雪作業では門口などの除雪はできませんので、ご協力をお願いします。

**除雪作業中は安全確保のため一時通行止めにする場合があります。**

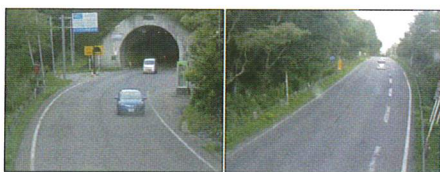
**消火栓の除雪は、地域の皆さんのご協力をお願いします。**

- ・ **道路への雪出しは絶対にやめてください。**
- ・ **除雪作業中の除雪車の追い越しは絶対にやめてください。**  
車間を取って走行してください。
- ・ **路上駐車は絶対にやめてください。**  
除雪作業の支障となるほか、交通事故の原因となります。

スマートフォンやパソコンで道路状況のライブ映像をご覧になれます。

表示サンプル

(R289号) 南会津町 駒止



画像更新日時: 09:12 16:42

画像更新日時: 09:12 16:42



南会津ふるさとのいま

<http://www.fukushima-road.net/maizu/>

国県道における冬期通行止め区間  
(南会津郡東部)



# 流雪溝利用上の注意点

流雪溝の利用については以下の項目に注意し、ルールを守り、雪が詰まって水が溢れることのないように投雪してください

家庭用除雪機械で雪を連続して投入すると、流雪溝が詰まりやすくなるので、

**必ず流水の状況を確認しながら投雪してください。**

複数のお宅で同時に雪を投入すると、流雪溝が詰まる原因となります。

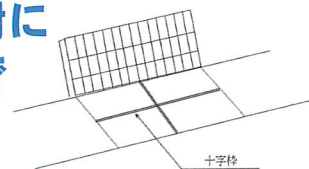
**時間をずらして投雪してください。**

流雪溝が詰まる原因となるので、

**水量が少ない場合は、投雪しないでください。**

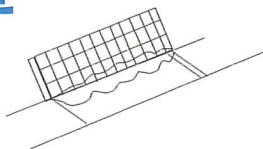
流雪溝の雪投入口には、転落防止と雪を小さく砕く目的の鋼製十字枠があります。

**これらは、絶対に取り外さないでください。**



流雪溝の蓋を開けっ放しにしておくのは歩行者や車にとって大変危険です。

**使用後は必ず蓋を閉じるようにしてください。**



**流雪溝が詰まった場合は、地域の皆さんで詰まりの解消作業をお願いします。**

**通行車両等に十分注意して作業してください。**

## 道路交通情報に関する問い合わせ先（南会津郡東部）

福島県南会津建設事務所 0241-62-5321  
南会津町役場建設課 0241-62-6230  
下郷町役場建設課 0241-69-1177

南会津警察署 0241-62-1140  
荒海駐在所 0241-66-2214  
檜原駐在所 0241-67-2325  
湯野上駐在所 0241-68-2259

作成 / 南会津地域冬期道路交通円滑化連絡協議会\*

\*当協議会は、南会津地域の冬期間における安全な道路交通を確保するため、関係機関で連携協力を図っています。

【構成団体】福島県南会津建設事務所・山口土木事務所、福島県南会津警察署、南会津地方広域市町村圏組合消防本部、南会津町、下郷町、檜枝岐村、只見町、会津乗合自動車株式会社田島営業所、南会津ハイヤー営業会、会津高原スキー場協議会、会津鉄道株式会社、社団法人福島県トラック協会会津支部

