



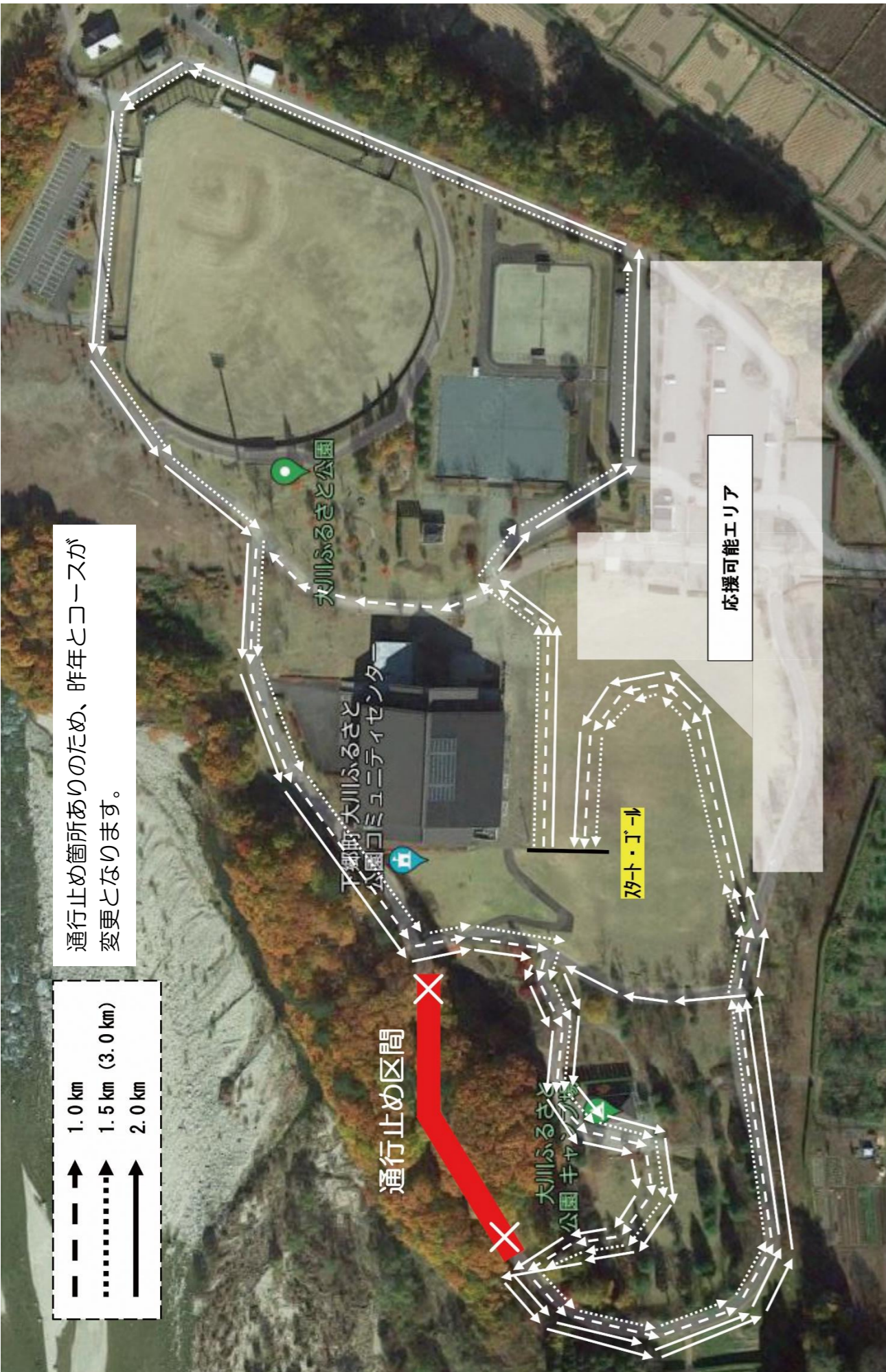
第32回下郷町ジュニアマラソン大会

- 1 主催 下郷町ジュニアマラソン大会実行委員会
- 2 共催 下郷町・下郷町教育委員会・下郷町小中学校長会
下郷町小中学校PTA連絡協議会・下郷町小学校体育連絡会
- 3 期 日 令和4年10月1日(土)
※小雨決行 雨天中止の場合は当日 朝6時30分に防災無線で連絡します。
※新型コロナウイルス感染症により、急遽中止になる場合があります。
- 4 日 程 ○選手受付・・・午前8時30分～8時55分
○役員打合・・・午前9時00分～
○開会宣言・・・午前9時10分
○競技開始・・・午前9時40分～
○閉会宣言・・・競技終了後
※新型コロナウイルス感染防止対策のため、開閉会式及び昼食提供を行わない。
- 5 会 場 下郷町大川ふるさと公園特設コース
- 6 競技種目 ○個人 16部門
- | | |
|--------------------------|--------------------------|
| □第1部門 小学1年生 男子 (1.0 km) | □第2部門 小学1年生 女子 (1.0 km) |
| □第3部門 小学2年生 男子 (1.0 km) | □第4部門 小学2年生 女子 (1.0 km) |
| □第5部門 小学3年生 男子 (1.5 km) | □第6部門 小学3年生 女子 (1.5 km) |
| □第7部門 小学4年生 男子 (1.5 km) | □第8部門 小学4年生 女子 (1.5 km) |
| □第9部門 小学5年生 男子 (2.0 km) | □第10部門 小学5年生 女子 (2.0 km) |
| □第11部門 小学6年生 男子 (2.0 km) | □第12部門 小学6年生 女子 (2.0 km) |
| □第13部門 中学生 男子 (3.0 km) | □第14部門 中学生 女子 (2.0 km) |
| □第15部門 一般 男子 (3.0 km) | □第16部門 一般 女子 (2.0 km) |
- オープン
- 親子マラソン【幼児と保護者】(1.0 km)
- ミニ駅伝【1～3年生の部・4～6年生の部・中学生以上の部】(1.0 km×3名)
- 7 参加資格 下郷町に居住または勤務している方
- 8 参加料 スポーツ傷害保険未加入の方(小学生を除く)は参加料100円を添えて大会事務局へお申し込みください。
- 9 表彰 ①1～16部門の1位～6位まで賞状、1位～3位までは楯を授与
②親子マラソンの1位～6位まで賞状
③ミニ駅伝の1位～6位まで賞状、1位～3位まではメダルを授与
④参加者全員に記録証を配布
※賞状等については、一般参加は後日配付、小中学生については学校経由で配布

- 10 申込方法 ○小・中学生
所定の申込用紙に必要事項を記入し、保護者の承諾を得たうえで、9月9日(金)まで在学する学校へ申込みしてください。(ミニ駅伝も含む)
○その他
所定の申込用紙に必要事項を記入し、参加料を添えて9月9日(金)まで大会事務局へ申込みしてください。※大会当日の申込みは受け付けません。
- 11 申込み先 下郷町ジュニアマラソン大会実行委員会事務局(教育委員会社会教育係 内)
〒969-5345 下郷町大字塩生字大石1000番地 TEL69-1168
- 12 その他 ①主催者は、応急処置を除き、その他の疾病、事故等について一切責任を負いませんので、十分にご注意願います。
②盗難や駐車場で事故も責任は一切負いません。
③新型コロナウイルス感染防止対策のため、競技中以外はマスクを着用するものとする。ただし、周りに人がいない場合や屋外においてはその限りではない。
④新型コロナウイルス感染防止対策のため、選手以外の応援場所は、定められた場所とする。
⑤新型コロナウイルス感染防止対策のため、応援は拍手を用いることとする。
⑥競技者及び役員は、大会1週間前より体調管理チェックシートに記入し大会当日に提出する。(申込時に配付)

13 競技日程

部 門	種 目	距 離	招集開始時刻	出発時刻
5・6	小学3年生 男子・女子	1.5 km	9:20	9:40
3・4	小学2年生 男子・女子	1.0 km	9:40	10:00
1・2	小学1年生 男子・女子	1.0 km	9:55	10:15
7・8	小学4年生 男子・女子	1.5 km	10:10	10:30
9・10	小学5年生 男子・女子	2.0 km	10:30	10:50
11・12	小学6年生 男子・女子	2.0 km	10:50	11:10
13・15	中学生男子・一般男子	3.0 km	11:10	11:30
14・16	中学生女子・一般女子	2.0 km		
オープン	親子マラソン(1チーム2名) (就学前の幼児と保護者)	1.0 km	11:30	11:50
	ミニ駅伝(1チーム3名) (小学1～3年生の部)	1.0 km×3周	11:45	12:05
	ミニ駅伝(小学4～6年生の部) (中学生以上の部)		12:05	12:25



Google Map より引用

【個人申込書】

ふりがな		性別	所属等（学校・職場等）
氏名		男・女	小学校 ・ 中学校
生年月日	昭和 年 月 日 平成 (歳)		高校 ・ 一般
住所	下郷町大字		
連絡先			
部門	第 部		

※未成年者は保護者の同意を得てください。

保護者氏名 _____

キリトリ

【親子マラソン申込書】

	親		子	
ふりがな		性別	ふりがな	性別
氏名		男・女	氏名	男・女
生年月日	昭和 年 月 日 平成 (歳)		生年月日	平成 年 月 日 令和 (歳)
住所	下郷町大字			
連絡先				
部門	親子マラソン			

キリトリ

【ミニ駅伝申込書】

	性別	生年月日	所属等（学校・職場等）
1区	ふりがな	昭和・平成 年 月 日生	(学年・ 歳)
	氏名		
2区	ふりがな	昭和・平成 年 月 日生	(学年・ 歳)
	氏名		
3区	ふりがな	昭和・平成 年 月 日生	(学年・ 歳)
	氏名		
チーム名			
住所 (代表者)	下郷町大字		
連絡先			
部門	ミニ駅伝 (小学1～3学年の部 ・ 小学4～6学年の部 ・ 中学生以上の部)		

※部門は該当する箇所に○