

第33回下郷町ジュニアマラソン大会



※昨年よりコースが変更となりました!!

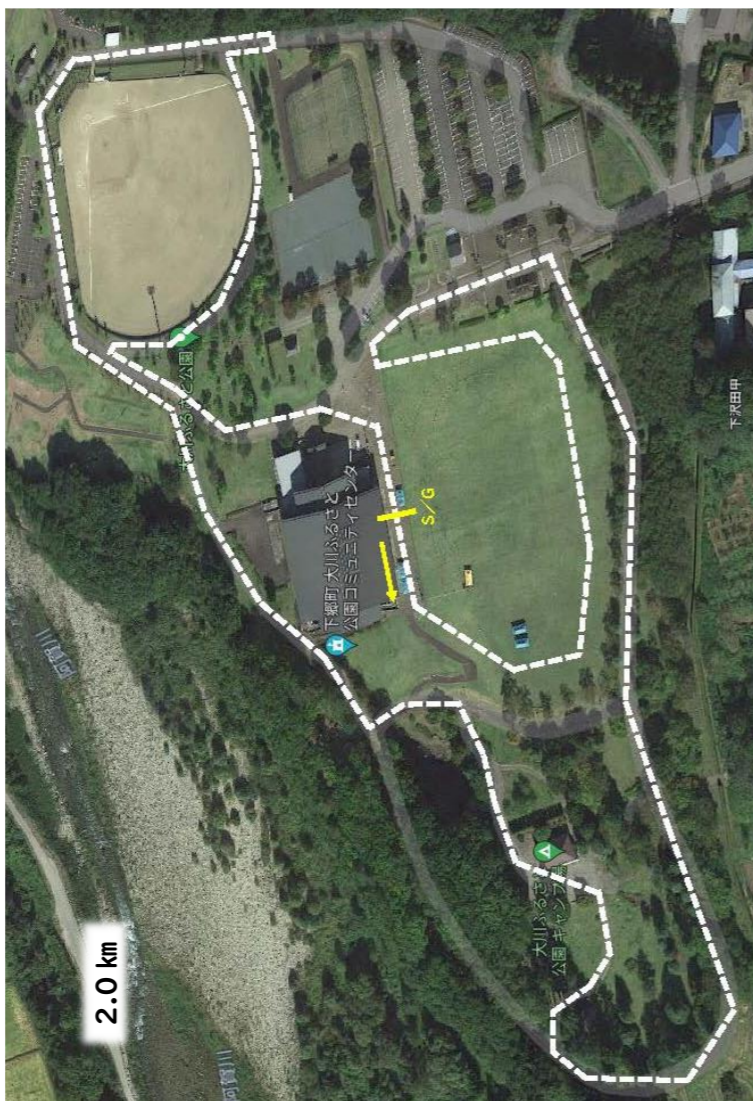
グループや企業等でのミニ駅伝参加もお待ちしております。

- 1 主催 下郷町ジュニアマラソン大会実行委員会
- 2 共催 下郷町・下郷町教育委員会・下郷町小中学校長会（予定）
下郷町小学校体育連絡会（予定）・下郷町小中学校PTA連絡協議会（予定）
- 3 期日 令和5年10月7日（土）
※中止の場合は当日 朝6時30分 に防災無線で連絡
- 4 日程 ○選手受付・・・午前8時30分～8時55分
○開会式・・・午前9時00分
○役員打合・・・開会式終了後
○競技開始・・・午前9時40分～
○閉会式・・・競技終了後
※昼食提供は行わない。
- 5 会場 下郷町大川ふるさと公園特設コース
- 6 競技種目 (1) 個人16部門
(2) 親子チーム（未就学児と保護者）
(3) ミニ駅伝（1チーム3名）
（1～3年生の部、4～6年生の部、中学生以上の部）
- 7 参加資格 下郷町に居住または勤務している方
- 8 参加料 保険料100円を添えて大会事務局へお申し込みください。（小学生を除く）
- 9 表彰 (1) 1～16部の1位～6位まで賞状、1位～3位までは楯を授与
(2) ミニ駅伝の1位～6位まで賞状、1位～3位まではメダルを授与
(3) 参加者全員に記録証を配布
- 10 申込方法 (1) 小学校
各学校で取りまとめのうえ、9月20日（水）まで所定の様式（データ）にて大会事務局まで提出してください。（ミニ駅伝については、紙申込書で可）
(2) その他
所定の申込用紙に必要事項を記入し、参加料を添えて9月20日（水）まで大会事務局へ申し込みしてください。（親子チーム、ミニ駅伝も含む）
※大会当日の申込みは受け付けません。

- 11 申込み先 下郷町ジュニアマラソン大会実行委員会事務局（教育委員会社会教育係 内）
〒969-5345 下郷町大字塩生字大石 1000 番地 TEL0241-69-1168
- 12 その他 ①保険料を徴収した参加者については、保険に加入します。（小学生を除く）
②主催者側の責によらない事故については、応急処置のみ行うこととし、一切の責任を負わないものとします。
③盗難や駐車場での事故等も責任は負いません。

13 競技日程

部 門	種 目	距 離	招集開始時刻	出発時刻
5・6	小学3年生 男子・女子	1.5km	9:30	9:40
3・4	小学2年生 男子・女子	1.0km	9:50	10:00
1・2	小学1年生 男子・女子	1.0km	10:05	10:15
7・8	小学4年生 男子・女子	1.5km	10:20	10:30
9・10	小学5年生 男子・女子	2.0km	10:40	10:50
11・12	小学6年生 男子・女子	2.0km	11:00	11:10
13・15	中学生男子・一般男子	3.0km	11:20	11:30
14・16	中学生女子・一般女子	2.0km	11:20	11:30
オープン	親子マラソン（1チーム2名） （就学前の幼児と保護者）	1.0km	11:40	11:50
	ミニ駅伝（小学1～3年生の部）	1.0km×3周 （1チーム3名）	11:55	12:05
	ミニ駅伝（小学4～6年生の部） （中学生以上の部）		12:15	12:25



【個人申込書】

ふりがな		性別	所属等 (学校・職場等)
氏 名		男・女	小学校 ・ 中学校
生年月日	昭和 年 月 日 平成 (歳)		高 校 ・ 一 般
住 所			
連絡先			
部 門	第 部		

キリトリ

【親子マラソン申込書】

	親		子	
ふりがな		性別	ふりがな	性別
氏 名		男・女	氏 名	男・女
生年月日	昭和 年 月 日 平成 (歳)		生年月日	平成 年 月 日 令和 (歳)
住 所				
連絡先				
部 門	親子マラソン			

キリトリ

【ミニ駅伝申込書】

		性別	生年月日	所属等 (学校・職場等)
1 区	ふりがな	男・女	昭和・平成 年 月 日生	(学年・ 歳)
	氏 名			
2 区	ふりがな	男・女	昭和・平成 年 月 日生	(学年・ 歳)
	氏 名			
3 区	ふりがな	男・女	昭和・平成 年 月 日生	(学年・ 歳)
	氏 名			
チーム名				
住 所 (代表者)				
連絡先				
部 門	ミニ駅伝 (小学1~3学年の部 ・ 小学4~6学年の部 ・ 中学生以上の部)			

※部門は該当する箇所にも