

特定公共賃貸住宅入居者募集



募集期間：令和8年 5月20日 ~ 令和8年 6月10日

下中平団地

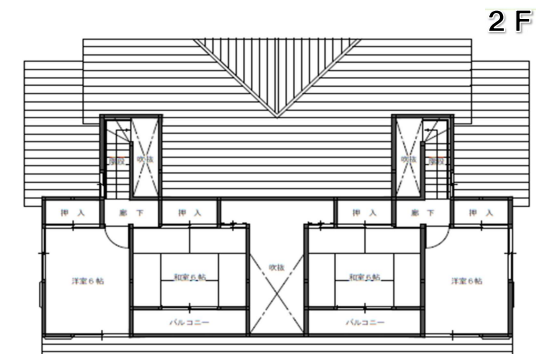
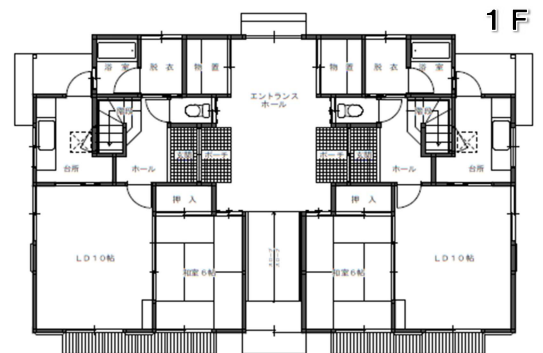
下郷町大字中妻字下中平17番地

募集戸数：3戸 1棟102号 4棟101号 6棟101号

家賃（月額）

（※入居者及び同居者の収入により決定されます。）

政令月額区分（円）	家賃（月額）
1) 158,000 ~ 186,000	42,000 円
2) 186,001 ~ 214,000	49,000 円
3) 214,001 ~ 259,000	56,000 円
4) 259,001 ~	65,000 円



- 間取り：木造2F/3LDK
- 住戸面積：74.82㎡
- 住戸設備
 - ・システムキッチン
 - ・洗面化粧台
 - ・洋式トイレ
 - ・風呂設備：ガス給湯器
- 敷金：家賃の3ヶ月分
- 共益費/区費：3,800円
- 駐車場：1台分



※希望者には内覧も可能です。

お問い合わせ：下郷町役場建設課管理係
TEL：0241-69-1177

入居手続きについて

< 申込方法 >

- 募集期間: 令和8年5月20日(水) ~ 令和8年6月10日(水) 受付時間: 8:30 ~ 17:15
- 申込者多数の場合は抽選により決定いたします。また、期間内に申込みがない場合は随時募集となります。
- 入居時期については、令和8年3月下旬以降となります。

【入居者資格】

- ① 同居する親族がいること。(※高齢者の方、婚姻予定者など例外があります。)
- ② 町税及び使用料等を滞納していないこと。
- ③ 過去に入居していた方は、その際に家賃の滞納をしていないこと。
- ④ 現に住宅に困窮していることが明らかな者であること。
- ⑤ 暴力団員による不当な行為の防止等に関する法律に規定する暴力団員、町営住宅入居者の居住平穩を著しく害する恐れのある方でないこと。
- ⑥ 収入が一定基準の範囲内であること。(別表1参照)

< 別表1 >

区分	月収額
政令月額	158,000円以上

例: 世帯構成: 父、母、子1人(総所得: 3,000,000円)
控除額 同居者控除 @38万円×2名(母、子) = 760,000円
所得控除 @10万円×2名(父、母) = 200,000円
(3,000,000円 - 960,000円) ÷ 12月 = 170,000円
(入居可)

【必要書類】

入居申込書	建設課管理係より交付
所得証明書	入居予定者全員の所得を証明する書類
誓約書	建設課管理係より交付
納税証明書(過去3年分)	市町村民税その他市町村に納付すべき税の滞納がないことを証明する書類
住民票	入居者及び同居親族の住民票の全部写し
使用料納付証明書	水道使用料、住宅使用料の滞納がないことを証明する書類
その他(障害者手帳・療育手帳 等)	その他控除に該当する書類等

【所在地】



お気軽に
お問合せください!



【問い合わせ先】

〒969-5345
南会津郡下郷町大字塩生字大石1000番地
下郷町役場建設課管理係
TEL 0241-69-1177