

地域計画

策定年月日	令和7年3月21日
更新年月日	()
目標年度	令和11年度
市町村名 (市町村コード)	下郷町 (07362)
地域名 (地域内農業集落名)	音金 (音金)

注:「地域名」欄には、協議の場が設けられた区域を記載し、農林業センサスの農業集落名を記載してください。

1 地域における農業の将来の在り方

(1) 地域計画の区域の状況

区域内の農用地等面積(農業上の利用が行われる農用地等の区域)	225.34 ha
① 農業振興地域のうち農用地区域内の農地面積	214.11 ha
② 田の面積	97.44 ha
③ 畑の面積(果樹、茶等を含む)	127.9 ha
④ 区域内において、規模縮小などの意向のある農地面積の合計	40.72 ha
⑤ 区域内において、今後農業を担う者が引き受ける意向のある農地面積の合計	0.38 ha
(参考)区域内における〇才以上の農業者の農地面積の合計	ha
うち後継者不在の農業者の農地面積の合計	ha
(備考)	

注1:①については、農業振興地域担当部局と調整の上、記載してください。

2:②及び③については、農業委員会の農地台帳の面積(現況地目)に基づき記載してください。

3:④については、規模縮小又は離農の意向のある農地面積を記載してください。

4:⑤については、区域内に特定することができない場合には、引き受ける意向のあるすべての農地面積を記載の上、備考欄にその旨記載してください。

5:(参考)の区域内における〇才以上の農業者の農地面積等については、できる限り記載するように努めてください。

6:「区域内の農用地等面積」に遊休農地が含まれている場合には、備考欄にその面積を記載してください。

(2) 地域農業の現状及び課題

当地区は、農業者の平均年齢70歳と高齢化が進み、遊休農地の更なる増加が懸念されることから、持続的に農地の利用を図りながら地域の活性化を進めるためには、新規就農者及び地区外からの担い手の確保を進め、地域住民などを交え地域全体で農地を利用していく仕組みの構築が喫緊の課題である。このため、分散する担い手の農地を集約化し、経営コストの削減に向けた取組を検討していく必要がある。

(3) 地域における農業の将来の在り方(作物の生産や栽培方法については、必須記載事項)

農地の集積・集約化を進め、さらに農作業の効率化を図るため、スマート農業の導入により省力化を進める。
地域コミュニティの活性化のため、地域内外から農地を利用する者を確保し、担い手への農地の集約化に配慮しつつ、農業を担う者への農地の再分配を進めることができるよう必要な条件整備を実施し、地域と担い手が一体となって農地を利用していく体制の構築を図る。
また、町が推進している高収益作物(リンドウ、ネギ、ブロッコリー、アスパラガス等)への転換及び畑作物(そば、麦)への取組面積の拡大を検討していく。

2 農業の将来の在り方に向けた農用地の効率的かつ総合的な利用に関する目標

(1) 農用地の効率的かつ総合的な利用に関する方針			
地域内の農業を担う者(認定農業者等)が農地中間管理機構を活用し、農地の集積・集約化を担っていく。 また、引き続き地域外からの入作等による農用地の利用についても検討する。			
(2) 担い手(効率的かつ安定的な経営を営む者)に対する農用地の集積に関する目標			
現状の集積率	50.6	%	将来の目標とする集積率
			50.8 %
(3) 農用地の集団化(集約化)に関する目標			
目標地図を活用し、将来世代が営農しやすいよう、好条件地を保全し、集積・団地化を進める。			

3 農業者及び区域内の関係者が2の目標を達成するためとるべき必要な措置

<p>(1)農用地の集積、集団化の取組</p> <p>農地中間管理機構を活用して、認定農業者や新規就農者を中心に団地面積の拡大を進めるとともに、担い手への農地集積を進める。</p>
<p>(2)農地中間管理機構の活用方法</p> <p>地域全体の農地を農地中間管理機構に貸し付け、担い手の経営意向を斟酌し、段階的に集約化を進める。</p>
<p>(3)基盤整備事業への取組</p> <p>担い手のニーズを踏まえ、農地中間管理機構関連農地整備事業を活用し、農用地の大区画化・汎用化等のための基盤整備を検討していく。</p>
<p>(4)多様な経営体の確保・育成の取組</p> <p>農業経営基盤の強化の促進に関する基本構想における第3 農業を担う者の確保及び育成に関する事項に基づき取り組みを展開する。</p>
<p>(5)農業協同組合等の農業支援サービス事業者等への農作業委託の取組</p> <p>地域内で農作業の効率化を図るため水稲ドローン防除作業を委託するとともに、担い手が引き受けるまでの保全管理等の作業は、地区住民が共同で実施し、遊休農地の発生防止を図る。</p>

以下任意記載事項（地域の実情に応じて、必要な事項を選択し、取組内容を記載してください）

<input checked="" type="checkbox"/>	①鳥獣被害防止対策	<input checked="" type="checkbox"/>	②有機・減農薬・減肥料	<input checked="" type="checkbox"/>	③スマート農業	<input type="checkbox"/>	④畑地化・輸出等	<input checked="" type="checkbox"/>	⑤果樹等
<input type="checkbox"/>	⑥燃料・資源作物等	<input checked="" type="checkbox"/>	⑦保全・管理等	<input type="checkbox"/>	⑧農業用施設	<input type="checkbox"/>	⑨耕畜連携	<input type="checkbox"/>	⑩その他

【選択した上記の取組内容】

- ①イノシシやシカの被害が拡大しないよう防止柵を設置・管理するとともに、目撃情報や被害情報があった場合には速やかに対応できる体制を構築する。併せて地域内外から捕獲人材の確保・育成を進める。
- ②有機農業等に関する知識の習得を進める。
- ③ドローン防除等、スマート農業の導入を進め、機械の共同利用などに取り組む。
- ④果樹(リンゴ)の面積の維持及び後継者の育成を進める。
- ⑤農地の保全・管理等は多面的機能支払及び中山間地域等直接支払を活用していく。

4 地域内の農業を担う者一覧(目標地図に位置付ける者)

属性	農業を担う者 (氏名・名称)	現状			10年後 (目標年度:令和 年度)				
		経営作目等	経営面積	作業受託 面積	経営作目等	経営面積	作業受託 面積	目標地図上 の表示	備考
	別紙のとおり		ha	ha		ha	ha		
			ha	ha		ha	ha		
			ha	ha		ha	ha		
			ha	ha		ha	ha		
			ha	ha		ha	ha		
			ha	ha		ha	ha		
			ha	ha		ha	ha		
			ha	ha		ha	ha		
			ha	ha		ha	ha		
			ha	ha		ha	ha		
			ha	ha		ha	ha		
			ha	ha		ha	ha		
			ha	ha		ha	ha		
			ha	ha		ha	ha		
			ha	ha		ha	ha		
			ha	ha		ha	ha		
計			0 ha	0 ha		0 ha	0 ha		

注1:「属性」欄には、認定農業は「認農」、認定新規就農者は「認就」、法人化を行うことが確実であると市町村が判断する集落営農は「集」、基本構想水準到達者は「到達」、農業協同組合は「農協」、農業支援サービス事業者(農協を除く)は「サ」、上記に該当しない農用地等を継続的に利用する者は「利用者」の属性を記載してください。

2:「経営面積」「作業受託面積」欄には、地域計画の対象地域内における農業を担う者の経営面積、作業受託面積を記載してください。

3: 農業を担う者に位置付ける場合は、できる限りその者から同意を得ていること。

4. 作業受託面積には、基幹3作業の実面積を記載してください。なお特定農作業受託面積は、作業受託面積に含めず、経営面積に含めてください。

5:備考欄には、農業を担う者として位置付けられた者に不測の事態に備えて、代わりに利用する者を記載するよう努めてください。

5 農業支援サービス事業者一覧(任意記載事項)

番号	事業体名 (氏名・名称)	作業内容	対象品目

6 目標地図(別添のとおり)

7 基盤法第22条の3(地域計画に係る提案の特例)を活用する場合には、以下を記載してください。

農用地所有者等数(人)		うち計画同意者数(人・%)	
-------------	--	---------------	--

注1:「農用地所有者等」欄には、区域内の農用地等の所有者、賃借人等の使用収益権者の数を記載してください。
注2:「うち計画同意者数」欄には、同意者数を記載してください。
注3:提案する地区の対象となる範囲を目標地図に明記してください。

(留意事項)

農業を担う者を位置付ける際、これらの者の氏名が含まれた地域計画について、法令に基づく手続として、本人の同意なく、関係者の意見聴取や、地域計画の案の縦覧、地域計画の公告を行うことができますが、個人情報保有するに当たっては、利用目的をできる限り特定し、本人から直接書面に記録された個人情報を取得するときは、あらかじめ、本人に対し、その利用目的を明示してください。

また、市町村の公報への掲載等とは別に、インターネットの利用により関係者以外の不特定多数に対して情報を提供する場合は、氏名を削除するなど配慮してください。

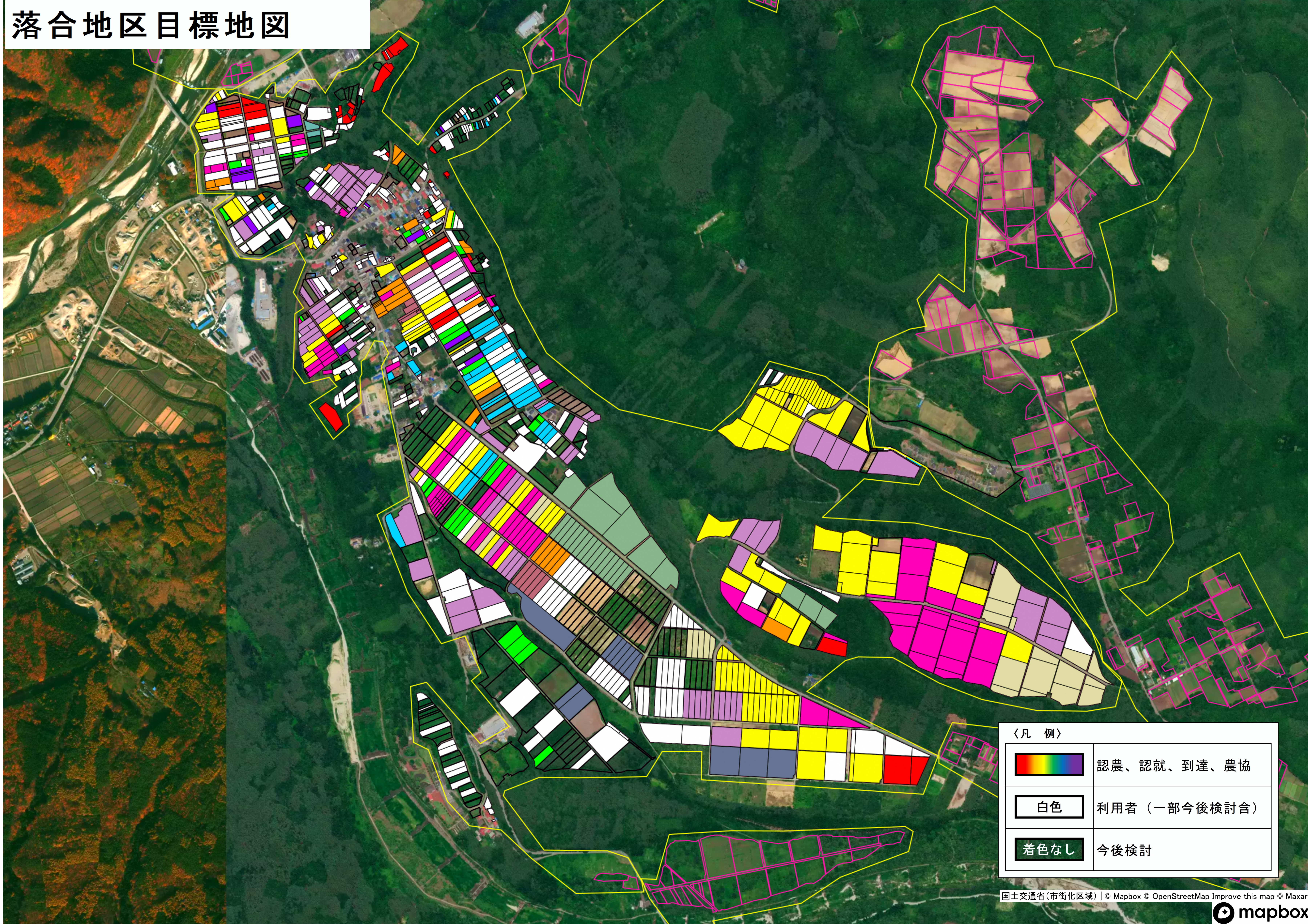
必要に応じて区域内の農用地の一覧を参考として添付してください。


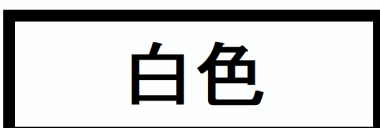

4 地域内の農業を担う者一覧(目標地図に位置付ける者)

音金

属性	農業を担う者 (氏名・名称)	現状			10年後 (目標年度:令和 11 年度)				
		経営作目等	経営面積	作業受託 面積	経営作目等	経営面積	作業受託 面積	目標地図上 の表示	備考
1	到達	1	水稲	3.7751 ha	ha	水稲	3.7751 ha	ha	
2	到達	2	水稲	3.5411 ha	ha	水稲	3.5411 ha	ha	
3	認農	3	水稲、畜産	17.7335 ha	ha	水稲、畜産	17.7335 ha	ha	
4	認農	4	水稲、果樹	4.1189 ha	ha	水稲、果樹	4.1189 ha	ha	
5	認農	5	水稲、野菜	3.773 ha	ha	水稲、野菜	3.773 ha	ha	
6	認農	6	水稲、花き	6.4034 ha	ha	水稲、花き	6.4034 ha	ha	
7	認農	7	水稲、野菜、そば	16.8219 ha	ha	水稲、野菜、そば	16.8219 ha	ha	
8	認農	8	水稲、そば	15.99 ha	ha	水稲、そば	16.3651 ha	ha	
9	認農	9	水稲	3.6039 ha	ha	水稲	3.6039 ha	ha	
10	認農	10	水稲、野菜、そば	21.8533 ha	ha	水稲、野菜、そば	21.8533 ha	ha	
11	認農	11	畜産	2.5521 ha	ha	畜産	2.5521 ha	ha	
12	認農	12	水稲、野菜、そば	13.8748 ha	ha	水稲、野菜、そば	13.8748 ha	ha	
13	利用者	13	水稲、そば	1.985 ha	ha	水稲、そば	1.985 ha	ha	
14	利用者	14	そば、野菜	0.0513 ha	ha	そば、野菜	0.0513 ha	ha	
15	利用者	15	不明	0.859 ha	ha	未定	0.859 ha	ha	
16	利用者	16	不明	0.8984 ha	ha	未定	0.8984 ha	ha	
17	利用者	17	野菜	0.271 ha	ha	野菜	0.271 ha	ha	
18	利用者	18	水稲、野菜	1.2246 ha	ha	水稲、野菜	1.2246 ha	ha	
19	利用者	19	水稲、そば、野菜	0.6843 ha	ha	水稲、そば、野菜	0.6843 ha	ha	
20	利用者	20	水稲	0.1432 ha	ha	水稲	0.1432 ha	ha	
21	利用者	21	不明	0.0234 ha	ha	未定	0.0234 ha	ha	
22	利用者	22	不明	0.0117 ha	ha	未定	0.0117 ha	ha	
23	利用者	23	不明	0.0905 ha	ha	未定	0.0905 ha	ha	
24	利用者	24	不明	0.2782 ha	ha	未定	0.2782 ha	ha	
25	利用者	25	畜産	0.1611 ha	ha	畜産	0.1611 ha	ha	
26	利用者	26	不明	0.1371 ha	ha	未定	0.1371 ha	ha	
27	利用者	27	不明	0.0933 ha	ha	未定	0.0933 ha	ha	
28	利用者	28	不明	0.3821 ha	ha	未定	0.3821 ha	ha	
29	利用者	29	不明	0.655 ha	ha	未定	0.655 ha	ha	
30	利用者	30	不明	0.1641 ha	ha	未定	0.1641 ha	ha	
31	利用者	31	不明	0.006 ha	ha	未定	0.006 ha	ha	
32	利用者	32	不明	0.1226 ha	ha	未定	0.1226 ha	ha	
33	利用者	33	不明	0.02 ha	ha	未定	0.02 ha	ha	
34	利用者	34	水稲	1.1973 ha	ha	水稲	1.1973 ha	ha	
35	利用者	35	不明	0.1762 ha	ha	未定	0.1762 ha	ha	
36	利用者	36	不明	0.1151 ha	ha	未定	0.1151 ha	ha	
37	利用者	37	不明	0.011 ha	ha	未定	0.011 ha	ha	
38	利用者	38	不明	0.1202 ha	ha	未定	0.1202 ha	ha	
39	利用者	39	不明	0.0947 ha	ha	未定	0.0947 ha	ha	
40	利用者	40	不明	0.1311 ha	ha	未定	0.1311 ha	ha	
41	利用者	41	水稲	0.7121 ha	ha	水稲	0.7121 ha	ha	
42	利用者	42	不明	0.9574 ha	ha	未定	0.9574 ha	ha	
43	利用者	43	野菜	0.0166 ha	ha	野菜	0.0166 ha	ha	
44	利用者	44	不明	0.3999 ha	ha	未定	0.3999 ha	ha	
45	利用者	45	水稲	1.6427 ha	ha	水稲	1.6427 ha	ha	
46	利用者	46	不明	0.0507 ha	ha	未定	0.0507 ha	ha	
47	利用者	47	水稲、野菜	1.9284 ha	ha	水稲、野菜	1.9284 ha	ha	
48	利用者	48	そば	0.3733 ha	ha	そば	0.3733 ha	ha	
49	利用者	49	水稲	1.1838 ha	ha	水稲	1.1838 ha	ha	
50	利用者	50	水稲	2.5701 ha	ha	水稲	2.5701 ha	ha	
51	利用者	51	水稲、野菜	1.4631 ha	ha	水稲、野菜	1.4631 ha	ha	
52	利用者	52	水稲	3.1651 ha	ha	水稲	3.1651 ha	ha	
53	利用者	53	不明	0.5584 ha	ha	未定	0.5584 ha	ha	
54	利用者	54	不明	0.1705 ha	ha	未定	0.1705 ha	ha	
55	利用者	55	不明	2.4388 ha	ha	未定	2.4388 ha	ha	
56	利用者	56	不明	0.0374 ha	ha	未定	0.0374 ha	ha	
57	利用者	57	不明	0.3128 ha	ha	未定	0.3128 ha	ha	
58	利用者	58	不明	0.1358 ha	ha	未定	0.1358 ha	ha	
59	利用者	59	不明	0.1328 ha	ha	未定	0.1328 ha	ha	
60	利用者	60	不明	0.0134 ha	ha	未定	0.0134 ha	ha	
61	利用者	61	不明	0.0301 ha	ha	未定	0.0301 ha	ha	
62	利用者	62	不明	0.0949 ha	ha	未定	0.0949 ha	ha	
	計	62経営体		142.54 ha	0 ha		142.91 ha	0 ha	

落合地区目標地図



〈凡 例〉	
	認農、認就、到達、農協
	利用者（一部今後検討含）
	今後検討

