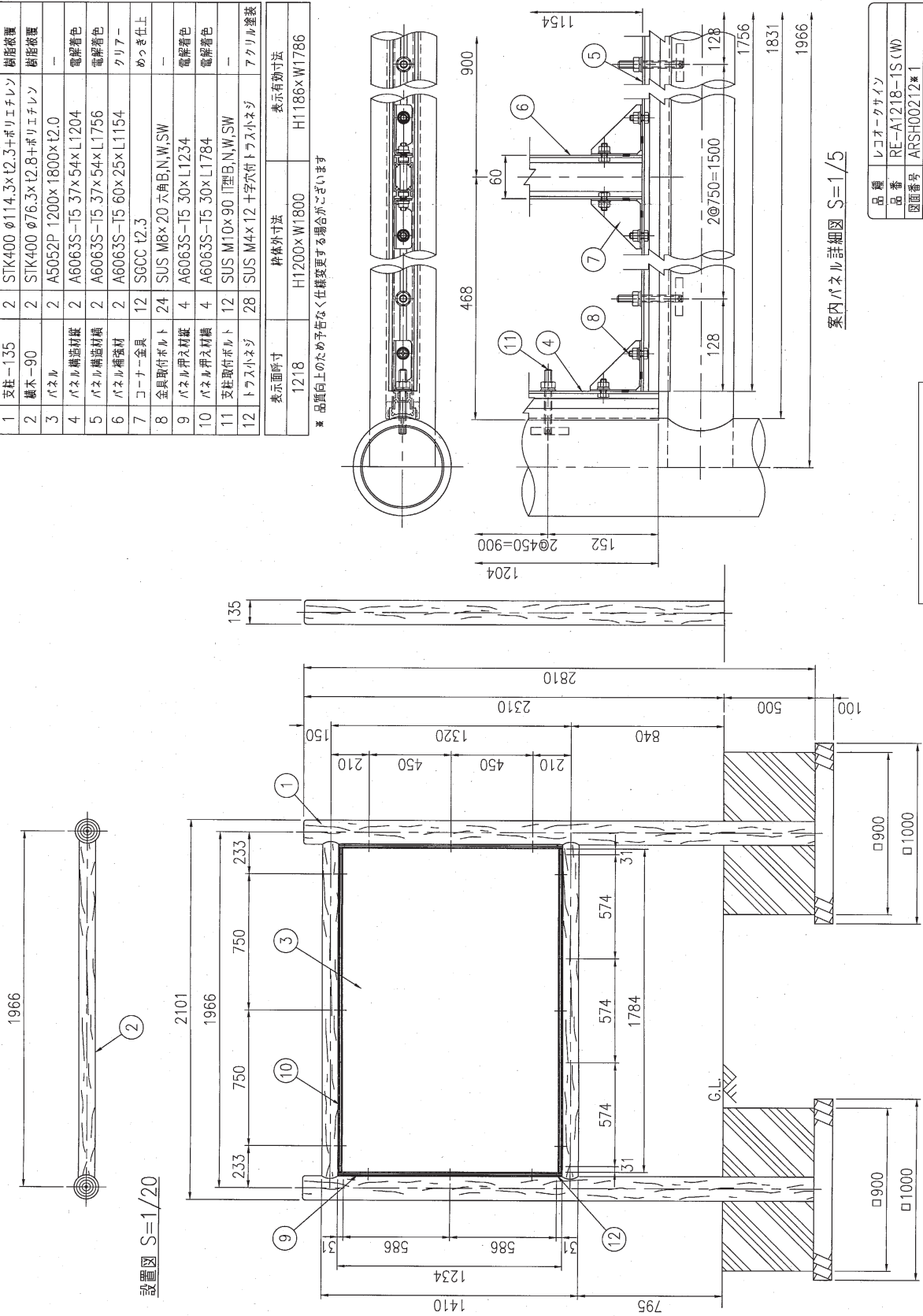


品番	品名	数量	材質	寸法	備考
1	支柱-135	2	STK400	φ114.3×t2.3+ポリエチレン樹脂被覆	樹脂被覆
2	縦木-90	2	STK400	φ76.3×t2.8+ポリエチレン樹脂被覆	樹脂被覆
3	パネル	2	A5052P	1200×1800×t2.0	—
4	パネル構造材縦	2	A6063S-T5	37×54×L1204	電解着色
5	パネル構造材横	2	A6063S-T5	37×54×L1756	電解着色
6	パネル補強材	2	A6063S-T5	60×25×L1154	クリアー
7	コーナー金具	12	SGCC	t2.3	めっき仕上
8	金具取付ボルト	24	SUS M8×20	六角B,N,W,SW	—
9	パネル押え材縦	4	A6063S-T5	30×L1234	電解着色
10	パネル押え材横	4	A6063S-T5	30×L1784	電解着色
11	支柱取付ボルト	12	SUS M10×90	IT型B,N,W,SW	—
12	トラス小ネジ	28	SUS M4×12	十字穴付トラス小ネジ	7クリル塗装
表示面呼寸		枠体外寸法		表示有効寸法	
1218		H1200×W1800		H1186×W1786	

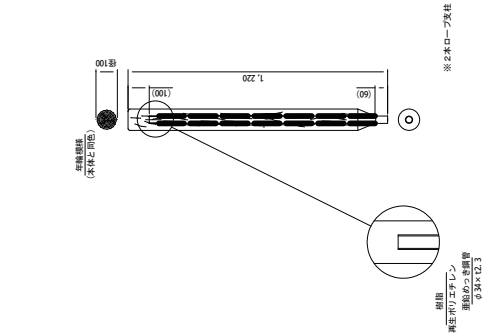
※ 品質向上のため予告なく仕様変更する場合がございます



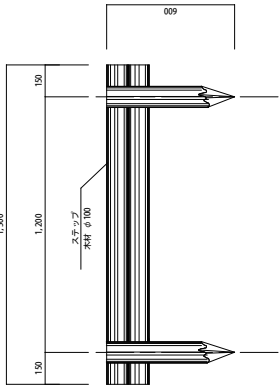
案内パネル詳細図 S=1/5

仕様書(総合案内板)

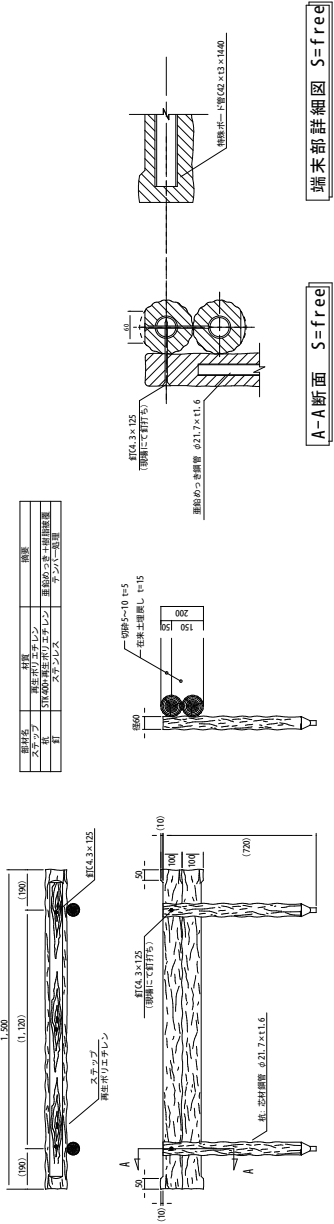
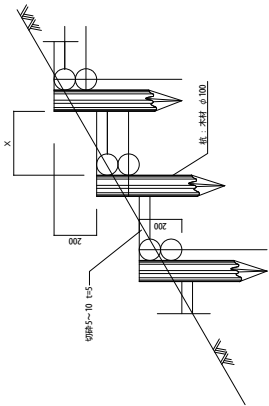
品 種	レコオーケザイン
品 番	RE-A1218-1S(W)
図面番号	ARSH00212※1
尺 寸	1/20



ロープ柵支柱 S=1/20



既存第1・2・3種階段工 S=1/20



端末部詳細図 S=free

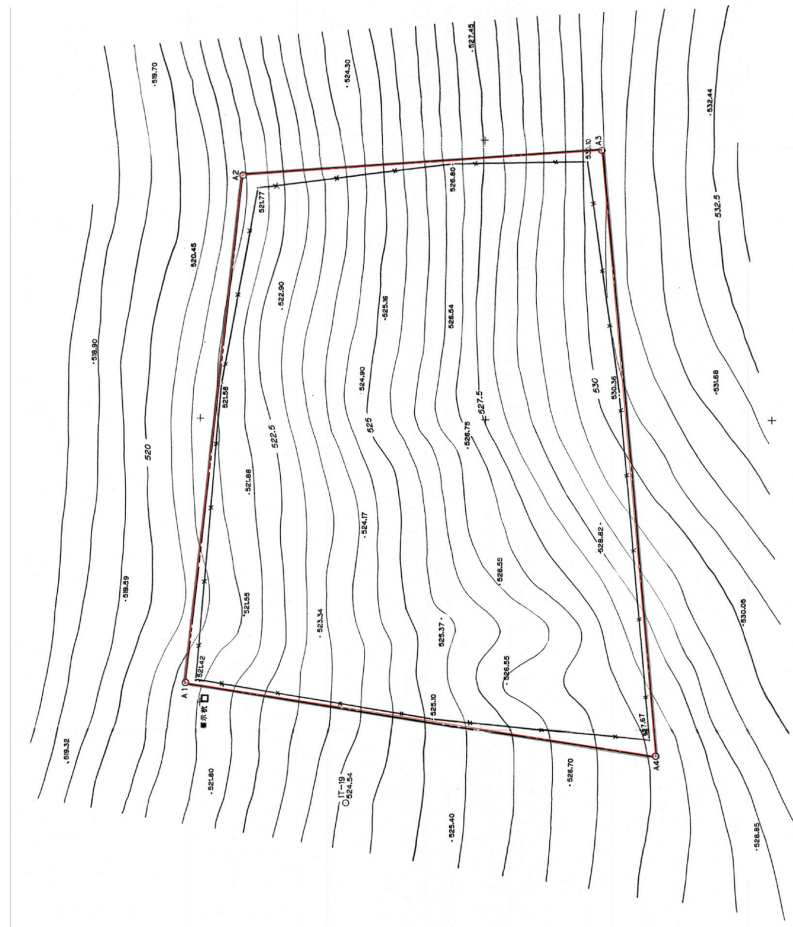
A-A断面 S=free

新設階段工 S=1/20

仕様書 (階段工・ロープ柵支柱)

中山風穴地特殊植物群落
第1指定地

S=1:100



施工数量
プラ擬木杭 N=38.0本
ロープ L=68.9m×2.0=137.8m

座標求積表

測点	X	Y	X-X	Y(Y-X)	辺長
A1	142620.503	6150.711	14.514	89271.109454	18.077
A2	142616.518	6168.679	-14.514	-89775.984166	18.077
A3	142605.949	6169.623	-14.514	-89545.908222	23.570
A4	142604.004	6148.141	14.554	89480.044114	16.698
				-573.398820	
				286.70m²	

仕様書(第1指定地ロープ柵工)

平成29年度事業

1 路線整備工事（冷風体感施設周辺）

階段工（敷砂利、プラ擬木設置）

施工前

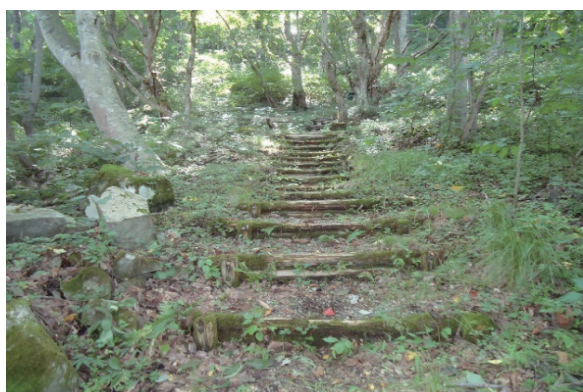
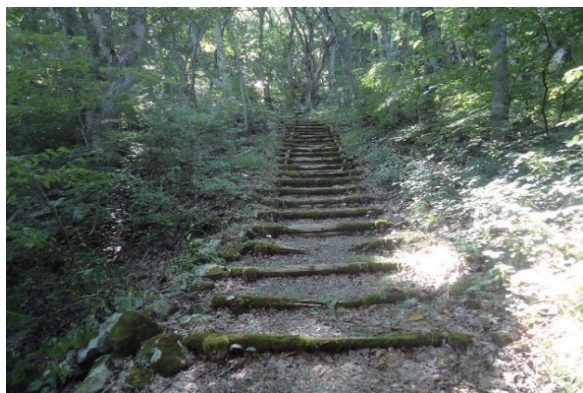
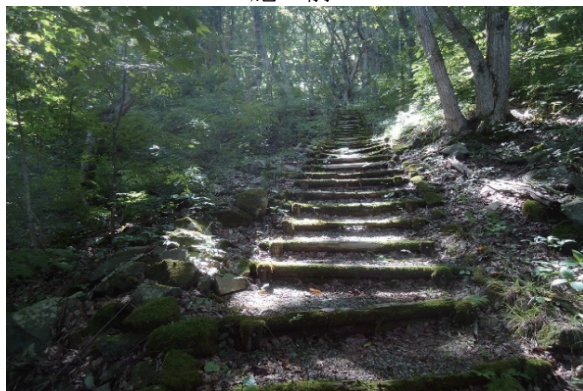


施工後



6 路線整備工事（第4指定地、展望台、第5指定地周辺）

階段工（敷砂利、プラ擬木設置）第4指定地周辺
施工前



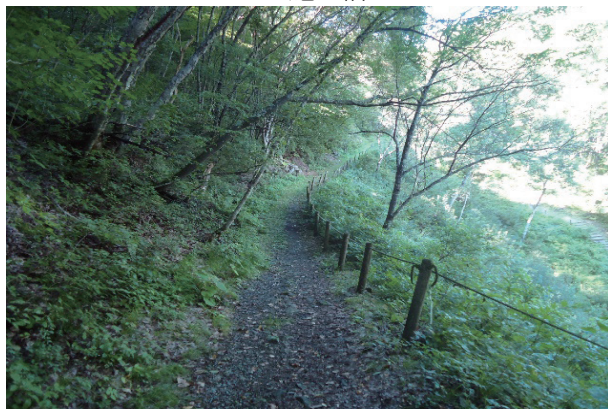
施工後



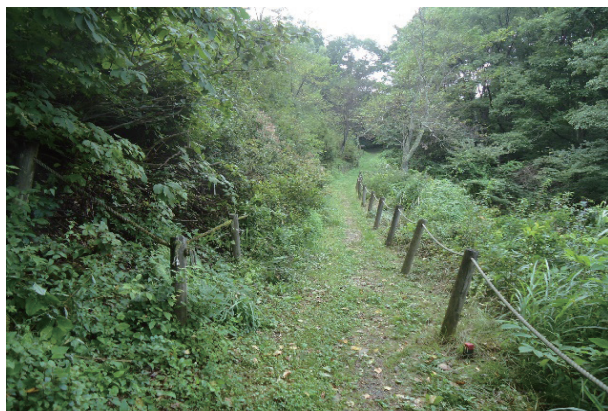
第4 指定地保護柵整備工事

ロープ柵設置工

施工前



施工後



冷風体感施設立入防止柵整備工事

ロープ柵設置工

施工前



施工後



**平成30年度事業
5 路線整備工事（いこいの丘周辺）**

階段工（敷砂利、プラ擬木設置）
施工前



施工後

